

PRZEWODNIK

WORKATION friendly

Listopad 2025



CZĘŚĆ 1

WORKATION W EŁKU

*Poradnik dla właścicieli hoteli,
pensjonatów, apartamentów
i domów gościnnych.*

*Jak przygotować się na przyjęcie
gości pracujących zdalnie?*

CZĘŚĆ 2

WORKATION W BIRSZTANACH

*Przewodnik po pracy zdalnej
dla obiektów noclegowych.*

CZĘŚĆ 3

*Wspólne rekomendacje
dla obiektów turystycznych*

Wspólny PRZEWODNIK WORKATION FRIENDLY dla obiektów Miasta Ełk i Birsztan powstał w wyniku współpracy w projekcie „WORKATION jako cel turystyki transgranicznej” realizowanym przez Gminę Miasto Ełk (lider) oraz Centrum Informacji Turystycznej w Birsztanach (partner).

Projekt współfinansowany ze środków Europejskiego Funduszu Rozwoju Regionalnego Programu Współpracy Transgranicznej Interreg VI-A Litwa-Polska 2021-2027

www.lietuva-polska.eu

Interreg



Co-funded by
the European Union

Lithuania – Poland



EŁK. PRACA. JEZIORO. ŻYCIE. WORK. LAKE. LIFE.

Workation w Ełku

Poradnik dla właścicieli hoteli, pensjonatów,
apartamentów i domów gościnnych

Jak przygotować
się na przyjęcie gości
pracujących zdalnie?

-
- o co zadbać, by goście pokochali twój obiekt
 - porady techniczne i organizacyjne – same konkrety!
 - całoroczna analiza potrzeb klientów workation – i tych indywidualnych, i tych korporacyjnych
 - jak wydłużyć sezon – tak, to da się zrobić!
 - jak pozycjonować się jako miejsce przyjazne workation
 - pomysły na komunikację, która naprawdę działa
-

ZDALNA PRACA TO WOLNOŚĆ. EŁK TO MIEJSCE, KTÓRE CZEKA.

O czym przeczytasz w tym poradniku?



Przed tobą kilkanaście stron praktycznych wskazówek, jak przygotować swój obiekt noclegowy na przyjęcie gości workation. Same konkrety, rozdział po rozdziale!

4

Co to jest workation?

Kilka słów o zjawisku workation i o tym, że to trend, który będzie rosnać, a także o tym, kto korzysta z workation

5

Dlaczego Ełk jest idealny na workation?

Naszym zdaniem w Polsce nie ma lepszej miejscówki na workation niż Ełk. Tłumaczymy, dlaczego – i jakie jego zalety podkreślać w komunikacji z gośćmi

6

Workation – to dobre nie tylko dla cyfrowych nomadów

Zobacz, dlaczego warto zainwestować w infrastrukturę workation. Zdradzamy bardzo, bardzo dobre powody

7

Najważniejszy jest Internet!

Bez dobrego łącza nie ma mowy o workation. Wyjaśniamy, co to jest *naprawdę* dobre łącze i jak je sobie zorganizować

8

Przestrzeń do pracy: lepiej niż w biurze

Wszystko, o co warto w swoim obiekcie zadbać, by gościom pracowało się u Ciebie idealnie. I gotowe checklista w standardzie od „minimum” do „zdecydowanie premium”

10

Przestrzeń do relaksu: tu jest jakby luksusowo!

Wszystko, o co warto się zatroszczyć, by po pracy twoi goście odpoczywali jak... na najwspanialszym urlopie. I kolejna checklista!

12

Workation XL, czyli wyjazdy firmowe

Podpowiadamy, jak przygotować swój obiekt na przyjęcie pracujących grup. Mają swoje wymagania!

13

Workation poza sezonem

Mazury są idealne na przyjazd nie tylko latem. O co zadbać i co reklamować gościom, kiedy sezon się kończy?

14

Workation friendly EtK, czyli jesteś wśród swoich

Dlaczego i jak dołączyć do etckiej społeczności właścicieli obiektów noclegowych Workation friendly?

15

Jak się tym wszystkim chwalić, czyli marketing, promocja i komunikacja

Zbadaliśmy, kto przyjeżdża na Mazury na workation, i wiemy, kogo będziesz przyjmować u siebie! Przedstawiamy potrzeby najważniejszych typów gości

16

Co i jak mówić, by chcieli słuchać?

Garść porad, o czym komunikować na swojej stronie internetowej, w social mediach i na żywo, by goście czuli, że workation ich życia spędzą właśnie u ciebie

18

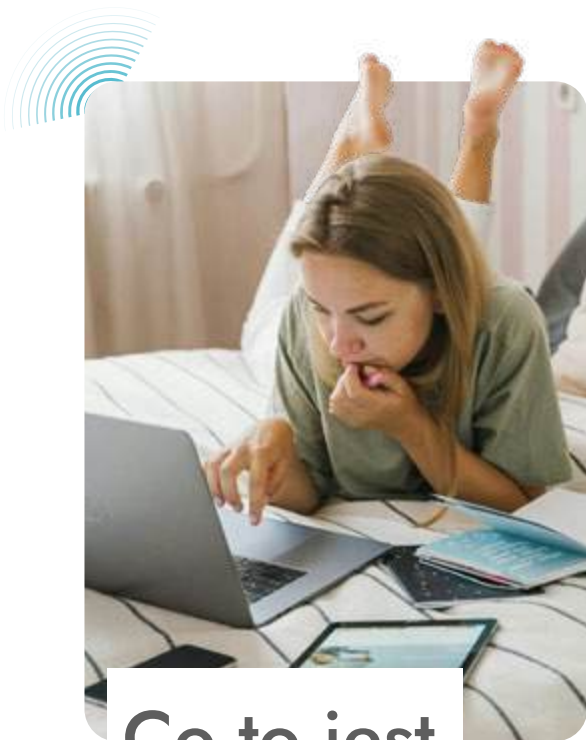
Komunikaty i hasła: bierz, kopiuj, wklej!

Konkretne podpowiedzi, co i jak opisywać, by goście od razu wiedzieli, jakie udogodnienia workation czekają na nich w twoim obiekcie

19

Ostatnia checklista kontrolna: jeśli to masz, jesteś workation ready!

I na koniec ostatnia ściągawka, czy lista, która pomoże ci ocenić, czy już spełniasz warunki workation. Wcale nie są takie trudne!



Co to jest workation?

Workation do niedawna było wyjazdem, podczas którego pracę łączy się z odpoczynkiem. Przed pandemią – także dobrem raczej rzadkim i luksusowym. Po pandemii jednak zmieniło się bardzo dużo. Dziś praca zdalna to codzienność dla prawie połowy pracowników wiedzy w Unii Europejskiej, a na workation w ciągu najbliższego roku planuje wyjechać aż 72% z nich. Wiele osób chce pozostać poza domem – i wciąż w pracy! – o wiele dłużej niż kilka dni. Dlatego workation to dziś już nie tylko wyjazd, ale i nowy model życia i pracy, który odpowiada na zmiany społeczne i technologiczne i je kształtuje. Pozwala tysiącom ludzi na odzyskanie równowagi między pracą i stresem a dobrostanem w życiu poza firmą i po go-

dzinach. Co ważne, workation na ogół wiąże się z poszukiwaniem bliskości natury i płynącego w niej spokoju. To się nazywa życie!

TO KTO KORZYSTA Z LUKSUSU WORKATION?

Bardzo wielu! Wyjazdowe home office wybierają najczęściej osoby pracujące zdalnie, ale też prowadzące własną działalność gospodarczą oraz przedstawiciele wolnych zawodów pracujący jako freelancerzy. Często na pracę poza domem decydują się też osoby pracujące hybrydowo – dla nich szczególnie ważna jest wygodna komunikacja między siedzibą firmy a miejscem workation, pomiędzy którymi muszą kursować nawet kilka razy w tygodniu.

WSZYSCY SĄ ZAPROSZENI!

Co ważne, potencjalnymi gośćmi workation są nie tylko młodzi, bezdzietni i zamożni. Na workation wyjeżdżają też pracujący zdalnie rodzice z dziećmi, którzy chcą, by spędzały one lato w otoczeniu natury i w czystym powietrzu, a także ci, których dzieci już dorosły, ale sami szukają wyciszenia z dala od miejskiego hałasu. Rosnącą grupę stanowią też ludzie młodzi, wyjeżdżający w parze lub z przyjaciółmi, pracujący na własny rachunek i poszukujący inspirujących przestrzeni do kreatywnej pracy, a także... pięknych kadrów na social media. Na Mazury przybywają również ci, którzy nigdy wcześniej tu nie mieszkali, ale pokochali je w czasie wakacyjnych wyjazdów i teraz w workation widzą dla siebie szansę, by spróbować życia z dala od wielkiego miasta, za to blisko przyrody. Miejsce pracy tam, gdzie inni jeżdżą na wakacje – oto ich marzenie, które Ełk może spełnić.

Dlaczego Ełk jest idealny na workation?

Bo ma wszystko, o czym mógłby zamarzyć pracownik szukający spokoju i kontaktu z naturą, ale też komfortu oraz miejskiej infrastruktury – taki, który chce popracować w otoczeniu innym niż na co dzień, nie rezygnując jednak z wielkomiejskich przyzwyczajeń. Śniadanie w dobrej kawiarni, wygodny cowork z szybkim Internetem, joga po godzinach? No pewnie! Ełk dorzuca w bonusie poranny jogging nad jeziorem, spotkanie online na pomoście, a po pracy, zamiast korków, SUP lub kajak. I to wszystko w centrum miasta, w zasięgu spaceru lub przejażdżki rowerem. Koniecznie opowiadaj w swojej komunikacji marketingowej i przypominaj o tym gościom!

Zadbaj, by twoi goście – i ci, którzy już przyjechali, i ci potencjalni – mieli świadomość, w jak wyjątkowym miejscu znajduje się twój obiekt. Bądź dla nich przewodnikiem i pierwszym kontaktem, gdy pytają o lokalne atrakcje, wydarzenia kulturalne i sportowe, restauracje i kawiarnie czy najróżniejsze usługi. Orientuj się, co słychać w Ełku, i opowiadaj o tym gościom, którzy mogą nie zdawać sobie sprawy, jak bogate jest życie naszego miasta. A im więcej szumu wokół niego, tym więcej ruchu u ciebie!

JAKIE ZALETY EŁKU WARTO PODKREŚLAĆ?

- **pełną miejską infrastrukturę**, czyli dobre restauracje z lokalną i światową kuchnią, kina, muzeum, centra handlowe, całoroczne obiekty i kluby sportowe, opiekę medyczną i ofertę edukacyjną na wysokim poziomie. Po sezonie Ełk, choć niewielki, nadal tętni życiem!
- **naturę wszędzie wokół i w samym mieście**. To największy atut Ełku. W najbliższej okolicy miasta czeka około 100 jezior, a w jego granicach – aż 20 km linii brzegowej jeziora! Wodne atrakcje i aktywności, którymi można się tu cieszyć, nie ruszając samochodu z parkingu, przyprawiają przyjezdnych o zawrót głowy;
- **bogaty kalendarz wydarzeń kulturalnych, sportowych i rekreacyjnych**. Cały rok kuszą

festiwale, koncerty, spotkania artystyczne, imprezy sportowe... Po godzinach jest co robić!

- **supernowoczesny Park Naukowo-Technologiczny**, a w nim świetny cowork. I mnóstwo doskonałych miejscówek do pracy nad samym jeziorem! Podpowiadaj gościom, gdzie jeszcze można popracować z widokiem;

- **świetną komunikację**. Ełk jest doskonale skomunikowany z innymi miastami w Polsce. Bezpośrednie połączenia kolejowe z Warszawą, Białymstokiem, Olsztynem i Trójmiastem, sąsiedztwo trasy S61 Via Baltica (do Warszawy dwie godziny!) i wygodny transport autobusowy powodują, że do wielkiego świata jest stąd bardzo blisko;

- **dobry klimat!** W lecie średnia temperatura w Ełku to 22 stopnie. W sam raz do pracy, sportu i wcale nie za mało na kąpiel w jeziorze. W dobie coolcation, czyli wybierania na wyjazdy chłodniejszych destynacji, to atut także dla gości z gorącego Południa.

Pssst... A może przygotujesz dla swoich gości przewodnik po atrakcjach Ełku i okolicy? Możesz też zawrzeć umowę partnerską z ulubioną kawiarnią, restauracją lub klubem sportowym i w ten sposób oferować gościom jeszcze wygodniejszy dostęp do ich oferty. Wzajemna promocja się opłaca!

Workation – to dobre **nie tylko** dla cyfrowych nomadów

Workation poprawia jakość życia osobom poszukującym spokoju poza miastem, ale przynosi korzyści nie tylko im. Na workation możesz skorzystać i ty, nie ruszając się z Ełku.

DLACZEGO WARTO INWESTOWAĆ W INFRASTRUKTURĘ WORKATION?

Osób łączących pracę z podróżowaniem jest coraz więcej. Do 2030 roku na całym świecie będzie ich ponad 55 milionów! Nie wszyscy (na szczęście) zamieszczą się w Ełku, ale warto mieć świadomość, że

**workation to doskonały sposób,
by wydłużyć sezon.**

Mazurskie lato, choć przepiękne, jest bardzo krótkie, a sezon turystyczny – jeszcze krótszy. Bywa, że właściciele pensjonatów, hoteli i apartamentów mierzą się z problemem utrzymania rentowności swoich interesów po zakończeniu wakacji lub zupełnie zawieszają działalność do kolejnego sezonu. Dzięki workation może być inaczej!

BRZMI KUSZĄCO, PRAWDA?

I bardzo dobrze, bo workation może (i powinno!) być w ełckim hotelarstwie prawdziwą rewolucją. Wymaga jednak pewnych przygotowań, bo gość workation ma specyficzne, konkretne potrzeby, które jego wyjazdowe home office musi spełniać. Usiądź wygodnie – podpowiemy jakie.



Goście workation mogą być obecni w ełckich obiektach noclegowych przez cały rok.

Dzięki workation możesz:

- zwiększyć liczbę rezerwacji nie tylko w sezonie, ale także po nim;
- zwiększyć liczbę rezerwacji również w dni powszednie, poza weekendami;
- pozyskać nowych gości, którzy bez workation nie wybraliby na Mazurach pobytu w Ełku;
- pozyskać gości, którzy przyjadą do ciebie na dłużej niż na kilka nocy.

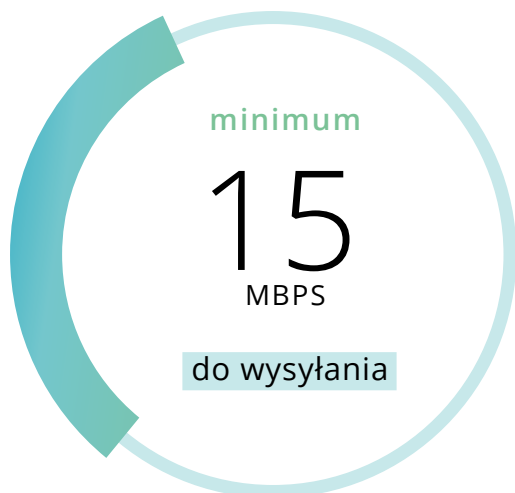
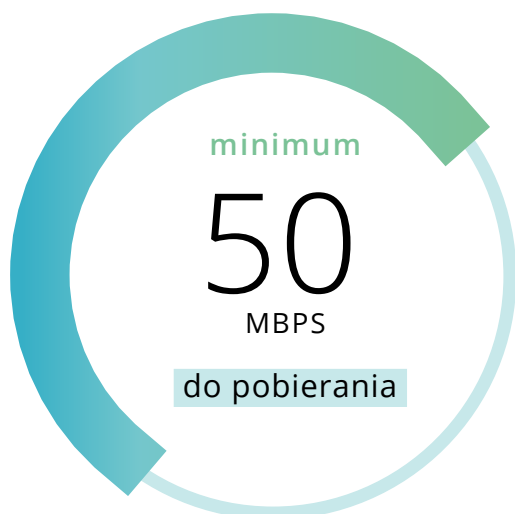
Najważniejszy jest **Internet!**



Bez dobrego Internetu nie ma workation. A dobry Internet to Internet niezawodny: stabilny, o dużej przepustowości oraz prędkości pobierania i wysyłania danych, osiągalny w wielu przestrzeniach twojego obiektu, a już obowiązkowo w tych kluczowych dla gości i przeznaczonych do pracy. Od tego zacznij – nie ma nic ważniejszego niż dobre łącze!

CO TO ZNACZY DOBRY INTERNET?

Dobrą prędkość przesyłu danych, odpowiednią dla większości osób pracujących zdalnie, oznaczają wartości (stan na jesień 2025, technologia wciąż się rozwija!):



Oczywiście – im szybciej, tym lepiej, więc wartości jeszcze wyższe są bardzo mile widziane.

To nie wszystko. Warto wiedzieć, że do rozmów wideo najważniejsze są wskaźniki ping (opóźnienie) i jitter (zmiennosc opóźnienia). Opisują one stabilność łącza i im są niższe, tym jest ono bardziej stabilne. W aplikacjach mierzących prędkość Internetu wartość jitter, liczona w milisekundach, powinna wynosić poniżej 50 (a najlepiej poniżej 10), a ping – poniżej 150 (idealnie poniżej 30).

SIEĆ W POWIETRZU

Najlepiej, by Internet w twoim obiekcie był wszędzie – i wszędzie tak samo dobry. Goście mogą chcieć pracować w swoim pokoju, ale też w jadalni, na tarasie lub w ogrodzie i byłoby idealnie, gdyby wszędzie mogli prowadzić calle i wysłać ciężkie pliki. Dlatego warto zainwestować w dobry router Wi-Fi lub w Wi-Fi Mesh – system kilku routerów, które rozprowadzają sygnał po całym budynku. Porozstawiane po obiekcie przełączają użytkownika między sobą tak, by zawsze miał mocny sygnał do pracy niezależnie od ścian i pięt, które dzielą go od głównego routera.

JAK TO ZMIERZYĆ?

Oczywiście w Internecie! Testy prędkości wysyłania i odbioru danych możesz przeprowadzić na bardzo prostych, intuicyjnych stronach (np. www.speedtest.pl). Warto je powtarzać, i to w różnych miejscach obiektu, by upewnić się, czy wszystko hula, jak powinno.

A jeśli hula, koniecznie się tym chwal! Jak to zrobić, przeczytasz na ostatnich stronach tego przewodnika.

Przestrzeń do pracy:



**lepiej niż
w biurze**

Praca zdalna to oczywiście nie tylko Internet, a dobre miejsce na workation to nie tylko dobre łącze. Równie ważne są atmosfera i higiena pracy. Czyli to, na co masz ogromny wpływ, przystosowując swój obiekt do potrzeb pracujących gości. Tu warto się przyłożyć, bo ich komfort to większa liczba rezerwacji w twoim obiekcie i dobre opinie w Internecie. O co zadbać, by dostać premię za workation?

Twoi goście mogą pracować w różny sposób i mieć różne zwyczaje. Oczywiście warto zadbać o wszystkie, jakie tylko możesz sobie wyobrazić! Część gości może chcieć pracować przy biurku, inni wolą póleżeć w fotelu lub wiercić się na dywanie. Są tacy, którzy potrzebują skupienia w swoim pokoju, inni wolą pracować na leżaku w ogrodzie lub w towarzystwie innych osób i czuć się jak w coworku lub kawiarni. Są tacy, którzy przywiozą do ciebie dwa gigantyczne monitory i muszą mieć w pokoju naprawdę spory stół, by móc je rozstawić, inni będą potrzebować kilku przedłużaczy, doskonałego oświetlenia lub... idealnej ciszy, więc warto zadbać o odpowiednie wygłuszenie pokoi (w końcu na workation przyjeżdżają też rodziny z dziećmi, które, zdarza się, płaczą za ścianą). Każdemu przyda się też kącik kawowy i dostęp do zimnych napojów, ale niektórzy mogą nad trudnym projektem marzyć o serwisie ciasteczkowo-owocowym w jadalni.

Spróbuj wyobrazić sobie, jakie marzenia mogą mieć twoi goście – i sam też pomyśl, co sprawiłoby, że i tobie na workation pracowałoby się nawet lepiej niż w biurze. Większość tych marzeń nie wymaga dużych nakładów finansowych, ale spełnione w masie dają potężny efekt WOW. By ci pomóc, przepytaliśmy weteranów pracy zdalnej i cyfrowych nomadów o to, co sprawia, że chętnie wracają do ulubionych miejsc workation. I przygotowaliśmy ci ściągę!

UPEWNIJ SIĘ, ŻE MASZ TO OGARNIĘTE!

STANDARD MINIMUM

- Biurka** lub **stoły do pracy** w pokojach, najlepiej duże! i może nawet z regulowaną elektrycznie wysokością
- Fotele** do pracy, najlepiej wygodne biurowe i regulowane
- Duża liczba **gniazdek elektrycznych** ...oraz **przedłużaczy** w każdym pokoju
- Oświetlenie:** porządne lampki na biurkach ...i lampki przy łóżkach, fotelach, kanapach

STANDARD PLUS

- Wydzielone strefy** do pracy w pokojach
- Odpowiednie wyciszenie pomieszczeń** ...także tych w przestrzeni wspólnej!
- Zakątki i meble do pracy** w przestrzeni wspólnej ...i w ogrodzie, na balkonach i tarasach
- Dostęp do **drukarki**
- Szafki** lub **półki** do przechowywania papierów i materiałów potrzebnych do pracy
- Podstawki pod laptop** do pracy na kanapie
- Małe stoliki** do odłożenia komputera (lub nóg podczas pracy na fotelu!)
- Kącik kawowy** (a nawet ciasteczkowy! Nie mówiąc o marzeniach o domowym cieście...) w pokojach lub w przestrzeni wspólnej

STANDARD SUPER PREMIUM

- Dostęp do wyżywienia w czasie pracy, czyli np. **catering**
- Miejsce do pracy z widokiem** na jezioro – lub innym pięknym widokiem, oczywiście!
- Głośnik bluetooth**, bo niektórzy lubią przy pracy słuchać Mozarta (albo hitów z młodości)
- Zamykany, awaryjny pokój** do pracy (kiedy trzeba zrobić calla, dziecko śpi, a w jadalni akurat trwa głośna burza mózgów innych gości)



Przestrzeń
do relaksu:

**tu jest jakby
luksusowo!**

Przy czym luksus nie oznacza tu złotych kurków ani marmurowych wanien (choć... chętnie, wiadomo!). Prawdziwy luksus dla gości z wielkiego miasta to cisza i spokój, przestrzeń sprzyjająca odpoczynkowi, zieleń za oknem i komfort w wygodnym i przytulnym wnętrzu. Czyli nic, czego nie możesz im nie dać!

Nie samą pracą żyje gość na wrokation. Po godzinach chce przede wszystkim porobić coś, co go zrelaksuje i odpręży. Zarówno to, co uwielbia robić na co dzień, jak i to, czego nie może zrobić w domu. Jeziora, lasy, rajdy konne, warsztaty artystyczne

czy stara, dobra joga i inne atrakcje w Ełku i na Mazurach czekają i zapraszają! Jednak jeśli twój gość ma ochotę po prostu zrelaksować się w domu, to... wnętrza są takie, że stanowią bardzo poważną konkurencję dla wszystkich cudów Mazur. Nawet tych letnich!

O to, na co zwrócić uwagę, by goście po pracy czuli się jak na prawdziwych wakacjach, także zapytaliśmy doświadczonych praktyków wrokation. Oto ściągawka z ich mieszkaniowych życzeń, które wspierają work-life balance i zasługują na wiele, wiele hotelowych gwiazdek.

RELAKS W POKOJACH

Goście chcą się w nich zaszyć i odpocząć. I zapomnieć, że przed chwilą byli tu w pracy! Dlatego ważne są:

- podział przestrzeni w pokoju na strefy pracy i relaksu, zaznaczony choćby ustawieniem mebli;
- meble sprzyjające odpoczynkowi, takie jak miękkie kanapy, wygodne fotele, stoliki kawowe;
- ciepłe światło o wielu planach: oświetlenie górne, techniczne i boczne, punktowe, tworzące przytulny nastrój;
- koniecznie lampki do czytania: przy łóżku, kanapach i fotelach;
- telewizor? Wcale niekoniecznie!

Goście doceniają też gadzety wznoszące komfort wypoczynku na wyższy poziom, takie jak:

- wygodne materace w łóżkach;
- pościel z naturalnych tkanin (len dodaje punktów!);
- pledy i poduszki do drzemki na kanapie.

REKREACJA W CZĘŚCIACH WSPÓLNYCH

Przestrzeń wspólna to miejsce rozrywki. Dlatego wśród życzeń gości pojawiają się:

- kanapy ustawione odpowiednio do rozmów w większym gronie;
- projektory i ekrany do wyświetlania filmów;
- zapas gier planszowych;
- biblioteczka bogata w książki dla każdego: od kryminałów po albumy o sztuce. Także o tematyce regionalnej!
- informator o Ełku, pobliskich atrakcjach, klubach sportowych, restauracjach itd. Niby wszystko jest w sieci, ale to zawsze najbardziej zaczytane egzemplarze na półce!
- w jadalni dobry ekspres do kawy. Domowe ciasto, owoce, wybór herbat i soki to już opcja premium, ale wielu o niej marzy!

LENIUCHOWANIE NA POWIETRZU

Jeśli tylko pogoda pozwala, wszyscy chcą spędzać czas na zewnątrz. Jeśli masz ogród lub duży taras, zorganizuj go tak, by goście wzajemnie sobie nie przeszkadzali.

- W ogrodzie i na tarasach poustawiaj wygodne meble, rozmieszczone w miłych zakątkach tak, by mogli z nich korzystać jednocześnie goście, którzy się nie znają, nie przeszkadzając sobie wzajemnie. Ktoś może chce pobiesiadować, a ktoś poczytać książkę!

- Widok ma znaczenie, więc jeśli ten z twoich okien lub ogrodu nie oszałamia, tym bardziej zatroszcz się o rabaty, kwiaty w donicach i zadbany trawnik.
- W ogrodach mile widziane są też udogodnienia takie jak hamaki i leżaki, balie czy miniplace zabaw dla dzieci. A jesienią każdy fotel wyposaż w ciepły koc.
- Małe balkony też zrobią robotę. Urządź je wygodnie, ukwieć, a w social mediach zobaczysz dziesiątki relacji z popijanej tam porannej kawy!



Workation XL, czyli wyjazdy firmowe

Do tej pory pisaliśmy o gościach przyjeżdżających na workation indywidualnie. Być może jednak chcesz przyjmować też większe, zorganizowane grupy. A te mają zupełnie inne potrzeby niż goście solo lub odwiedzający cię z rodziną lub gronem przyjaciół! Jak przygotować się na ich przyjeździe?

Kiedyś firmy fundowały swoim pracownikom wyjazdy do głuszy, offline i bez komórek, za to z bogatym programem gier integracyjnych. Po pandemii, w erze pracy zdalnej, częściej zabierają ich na wyjazdowe spotkania pracowników rozsiadanych na co dzień po całej Polsce. Bo burze mózgów w otoczeniu natury są bardziej efektywne niż spotkania na Zoomie! Takie wyjazdy trwają na ogół dłużej niż dawne wycieczki na paintball i wymagają od goszczących je obiektów szczególnej infrastruktury. O co musisz zadbać, jeśli chcesz trafić na listy ulubionych adresów działów HR?

NAJPIERW OBOWIĄZKI...

Na wyjazdach służbowych, choćby pracownicy chcieli inaczej, najważniejsza jest praca. Przestrzeń dla niej przeznaczona musi być wygodna, czyli wystarczająco obszerna, by pomieściła dużą liczbę osób, zapewniając dobre warunki do pracy zarówno solo, jak i w grupie. Dlatego zadbaj o pomieszczenie o charakterze sali konferencyjnej:

- z dużym stołem do wspólnej pracy – na tyle dużym, by zmieściły się na nim i komputery, i papiery;
- wyposażone w wygodne krzesła lub fotele;
- i w całość konieczny osprzęt technologiczny, taki jak odpowiednie ilości gniazdek i przedłużaczy, rzutnik, ekran, flipcharty, tablice magnetyczne i do pisania, a nawet floorboksy, które pozwalają ukryć w podłodze okablowanie;
- oczywiście dobrze wygłuszone, oświetlone i wentylowane.

Ponieważ pracujący potrzebują też chwili ciszy i skupienia, jeśli to możliwe, zorganizuj również przestrzeń o charakterze coworku, z osobnymi stanowiskami do pracy. Zapunktujesz też opcją cateringu, bo w ferworze pracy nikt nie ma głowy ani czasu na wyjście do restauracji na lunch.

...POTEM PRZYJEMNOŚCI

Inaczej niż w przypadku gości indywidualnych, goście grupowi spędzają więcej czasu razem i poza pokojami, w przestrzeniach wspólnych. Sypialnie (koniecznie z osobnymi łózkami! Małżeńskie nie spełnią swojej roli) służą raczej do wypoczynku. Zapewnij więc gościom przestrzeń do rozrywki – rodzaj salonu lub świetlicy z gramy planszowymi, stołem do bilarda itd., ale przede wszystkim wystarczającą liczbą miejsc do wspólnego posiedzenia i pogadania. Także w ogrodzie, jeśli go masz! A jeśli możesz zorganizować też jakieś lokalne rozrywki integracyjne, tym lepiej. Menedżerowie będą ci wdzięczni.



Workation **poza sezonem**

Workation może być szansą na wydłużenie sezonu, zwiększenie liczby rezerwacji i pozyskanie nowych klientów, którzy bez myśli o pracy zdalnej nie przyjechaliby na Mazury jesienią lub zimą. Jak dostosować ofertę do ich potrzeb, kiedy całej roboty nie zrobią za ciebie jeziora i lasy? Uświadomić im, że to nie jedyne atrakcje, jakie znajdą na Mazurach po sezonie, i... trochę ich porozpieszczać.

JESZCZE WIĘCEJ KOMFORTU

W chłodne miesiące centrum życia staje się dom – w tym przypadku twój. Zadbaj, by goście czuli się w nim nawet lepiej niż w swoim!

Zacznijmy od podstaw.

- **Dobre ogrzewanie i ciepła woda** w kranach – niby oczywistość, ale goście nie mogą marznąć!
- **Dobre oświetlenie otoczenia** – w krótkie dni miło jest nie tonąć w ciemnościach.
- **Wygodny parking**, zimą regularnie odśnieżany.

Zatroszcz się, by goście mieli jak najlepsze warunki do regeneracji. Zorganizuj im przestrzeń do jogi, opcję zamówienia masażu, a jeśli masz kominek, nie oszczędzaj drewna! Sauna, jacuzzi i basen będą dużym atutem, ale planszówki, bogata biblioteka i gorąca czekolada w jadalni też dostaną brawa.

Rozważ wprowadzenie elastycznych zasad wynajmu – np. możliwość przyjazdu i na kilka dni, i na miesiąc, czy uzyskania zniżki na dłuższy pobyt.

A NA ZEWNĄTRZ NIE MA NUDY!

Poza sezonem lasy i jeziora mają swój klimat, a goście szukają kontaktu z naturą cały rok. Dlatego warto przygotować im informator o:

- **spacerowych i rowerowych szlakach** w okolicy;
- **aktywnościach na zewnątrz**, takich jak grzybobranie, morsowanie, biegówki, biegi uliczne i przełajowe czy kuligi. Turystyka doświadczeń nie kończy się w sierpniu!
- **warsztatach i pracowniach artystycznych**, np. ceramicznych i malarskich, ale też zielarskich, jogowych i rozwojowych, których mnóstwo organizuje się w Ełku i okolicach. Zima to doskonały moment, by uczyć się nowych rzeczy;
- **całorocznych obiektach sportowych**. Basen, tenis, siatkówka, koszykówka, kluby sportowe, szkoły tańca, joga, lodowisko i tak dalej – to wszystko tu jest;
- **placówkach kulturalnych** i ich programach, lokalnych wydarzeniach;
- **restauracjach i kulinariach regionu**. Kartacze nie spróbują się same!

Workation friendly Elk, czyli jesteś wśród swoich

DLACZEGO WARTO DOŁĄCZYĆ DO SPOŁECZNOŚCI WORKATION?

- zwiększysz szansę na przyciągnięcie nowych gości, którzy łączą pracę z wypoczynkiem;
- będziesz obecny w Informacji Turystycznej;
- będziesz na bieżąco z inspiracjami, poradami i wskazówkami marketingowymi;
- pobierzesz logotypy Workation friendly, którymi oznaczysz swoje miejsce jako idealne do pracy połączonej z wypoczynkiem;
- wreszcie – będziesz mieć stały dostęp do tego poradnika, dostępnego zawsze na stronie workation.elk.pl!



EŁK. WORK. LAKE. LIFE.
PRACUJESZ JAK W MIEŚCIE.
ODPOCZYWASZ JAK NA WAKACJACH.

Rozwój Elku jako idealnego adresu dla workation to nie przypadek. Stoją za nim kreatywni ludzie, zaangażowane instytucje i konkretna wizja przyszłości miasta. Miasto Elk rozwija ideę workation zainicjowaną przez Park Naukowo-Technologiczny, wspierają ją lokalna branża HoReCa i organizacje pozarządowe. To właśnie wy – ty i inni właściciele obiektów noclegowych, którzy otwierają się na nowych gości. Bez was nie będzie workation!

SPOŁECZNOŚĆ MA SENS

Przygotowanie się do przyjęcia gości workation to zarówno przygoda, jak i wysiłek, dlatego Elk chce ułatwić ci życie. Ponieważ wszystko jest łatwiejsze w dobrym towarzystwie, miasto zaprasza cię do przyłączenia się do społeczności właścicieli obiektów noclegowych – w marketingowym żargonie: „ownerów”. A ta nie tylko ułatwi ci start na nowej drodze, ale i pomoże zbudować wspierające kontakty biznesowe. W końcu elccy ownerzy miejscówek workation to sami świetni ludzie!

Społeczność tworzyć się będzie na wielu polach, a w Internecie jej sercem będzie strona www.workation.elk.pl. Znajdziesz tu wszelkie informacje o idei workation oraz o tym, co dzieje się w mieście w ich kontekście. Tutaj będziemy gromadzić wiedzę, kto jest i kto chce być Workation friendly!

JAK DOŁĄCZYĆ?

Dodanie swojego obiektu do bazy jest całkowicie bezpłatne i dziecinnie proste – skontaktujesz się z nami za pomocą formularza dostępnego na www.workation.elk.pl. Wystarczy, że opiszesz w nim swój obiekt, a my dodamy go do listy miejsc Workation friendly.

Koniecznym zapisz się na listę odbiorców newslettera, żeby być na bieżąco z tym, co dzieje się w przestrzeni elckiego workation, i nie przegapić żadnego z planowanych wydarzeń.



Jak się tym wszystkim chwalić, czyli **marketing, promocja i komunikacja**

My wiemy, że u ciebie jest cudownie, ale twoi nowi klienci, póki cię nie odwiedzą – jeszcze nie wiedzą. Dlatego, choć nie wszyscy to lubią, wszyscy muszą się reklamować, chwalić i promować – takie czasy. Na szczęście dobra komunikacja to w sumie... sama przyjemność.

Najważniejsze to wiedzieć, do kogo się mówi i jakie zalety obiektu chce się podkreślać. Dlatego przyjrzyj się personom gości workation, jakie miasto Ełk wytypowało dla twojej wygody:

DEVNOMAD

Zna Mazury, ale tylko z wakacji, i nigdy nie próbował tu pracować. Szuka ciszy i dobrego Internetu. Potrzebuje: biurka w spokojnym otoczeniu natury, szybkiego łącza, niskich kosztów życia poza dużym miastem.

TEAM SPRINT

Grupa pracowników. Raz na kwartał chcą łączyć sprint produktowy z integracją ze-

społu w zielonym otoczeniu, w rozsądnym budżecie. Potrzebują: sal warsztatowych, szybkiego Wi-Fi, kameralnego hotelu lub pensjonatu.

FAMILY REMOTE

Rodzina. Chce spędzić lato poza wielkim miastem, ale nie rezygnować z pracy. Potrzebuje: mieszkania lub niewielkiego domu, małego coworku, dostępu do służby zdrowia lub telemedycyny.

CREATIVESOUL I FRESHTUBE

Szukają pięknych kadrów (lokacji) i ciszy do nagrania nowej serii podcastu, a także niedrogiej, malowniczej scenerii do vlogów. Potrzebują: niekonwencjonalnej destynacji w Europie, bliskiej naturze, z autentyczną kulturą lokalną, dobrych restauracji wege, niedrogiego noclegu, studia podcastowego, szybkiego uploadu i stabilnej sieci do livestreamu, pięknego miejsca do nagrań sesji jogi, eventów networkingowych.

SILVERNOMAD

Chce pracować spokojnie, w zieleni, ceni komfort i lokalną kuchnię. Potrzebuje: wygodnych apartamentów typu studio, opieki medycznej, leśnych spacerów, regeneracji, sportów wodnych, mindfulnessu, jogi.

ESCAPECITY

Para, rodzina. Zmęczeni kosztami i hałasem wielkiego miasta, testują Mazury jako potencjalne miejsce stałego życia. Potrzebują: mieszkania lub niedużego domu, opieki nad dziećmi, e-roweru na wynajem, opieki medycznej.

Już wiesz, kogo chcesz gościć u siebie? Komunikację dopasuj do ich stylu życia i... bycia. Podpowiemy, na co zwrócić uwagę.

Co i jak mówić, **by chcieli słuchać?**

Opowiadać o lepszej jakości życia, jaką daje workation! Mów o tym, że nigdzie nie odpocznie się po pracy tak, jak w pięknym, nowym otoczeniu. Że twój obiekt jest blisko natury i kultury. Że Ełk jest bezpieczny, niezatłoczony, blisko, a do tego wyraźnie tańszy niż wielkie miasto lub modne kierunki workation. Że można tu pracować i odpoczywać lepiej.

Mówić o sobie możesz w sieci i realu. Komunikacja online jest szalenie ważna! Opowiadanie o swoim obiekcie na swoich stronach internetowych i kanałach social media, na grupach w portalach społecznościowych lub forach internetowych nie kosztuje cię nic poza włożonym w działanie czasem. Oczywiście, inaczej mów do przepracowanych rodzin z dziećmi, inaczej do zamożnych par cyfrowych nomadów, a inaczej do profesjonalistów i managerów. Zawsze jednak podkreślaj:

1 PROFESJONALNE WARUNKI DO PRACY

Najważniejszym argumentem dla osób wybierających miejsce na workation jest wygodne środowisko pracy. W komunikacji marketingowej akcentuj:

- szybki i stabilny Internet,
- kąciaki coworkingowe w pokojach i dostęp do wspólnych przestrzeni coworkingowych,
- wygodne biurka i ergonomiczne krzesła,
- ciche strefy do wideokonferencji i wygłuszone pokoje,
- dostęp do kawy i domowego ciasta,
- możliwość zorganizowania cateringu, a nawet opieki nad dziećmi.

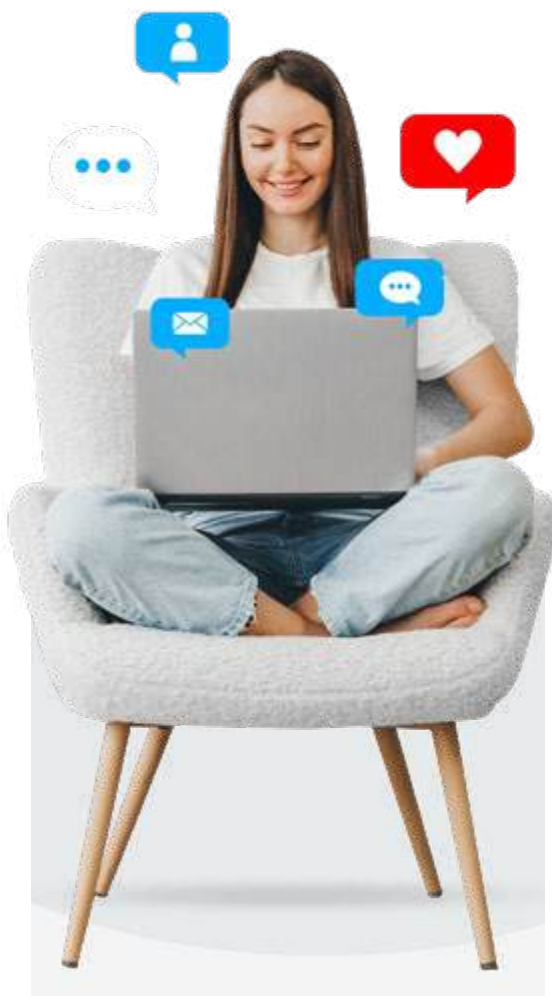
2 RÓWNOWAGĘ MIĘDZY PRACĄ A WYPOCZYNKIEM

Workation to nie tylko praca, ale także regeneracja. Pokaż, że pobyt u ciebie to lepsza jakość życia, równowaga między pracą a regeneracją, oddech, jakiego nie sposób zaczerpnąć w wielkim mieście. Pokazuj, że twój obiekt (i Ełk!) oferuje:

- bliskość zarówno kultury (muzea, kina, wydarzenia kulturalne) i rozrywki (koncerty, wydarzenia sportowe), jak i ciszy wśród natury,
- łatwy dostęp do atrakcji turystycznych i lokalnych wydarzeń,
- możliwości aktywnego spędzania czasu (rowery, spacer, basen, kluby fitness i sportowe, szkoły jogi),
- bliskość jeziora i atrakcje, jakie się z tym wiążą (sporty wodne, kajaki, plażowanie, deski SUP, rowery wodne),
- strefy relaksu – basen, spa, jogę na świeżym powietrzu.

3 GOŚCINNOŚĆ I ELASTYCZNOŚĆ

Podkreślaj, że do każdego gościa podchodzisz indywidualnie: jesteś elastyczny w kwestiach godzin posiłków, przestrzeni wspólnych, możliwości dłuższego wynajmu lub obniżenia jego ceny przy dłuższym pobycie, łączenia pokoi, użytkowania przestrzeni biurowych lub konferencyjnych na wyłączność – oczywiście w zależności od tego, na co możesz sobie pozwolić. Przygotuj też pakiety cenowe na tydzień, dwa tygodnie czy miesiąc lub zaoferuj i wprowadź elastyczne zasady rezerwacji i przedłużania pobytu.



A W SOCIAL MEDIACH?

Bądź tam jak najczęściej – to jedyna rada, która jest aktualna niezależnie od wciąż zmieniających się algorytmów Instagrama i TikToka. Zamieszczaj regularnie relacje z poranków z kawą i laptopem na tarasie, calli na pomoście, popołudni w kajaku, wieczorów na koncertach. Pokazuj swoje przestrzenie do pracy, pyszne jedzenie, zadowolonych ludzi, a także – jeśli to dla ciebie akceptowalne – siebie i swoje życie obok. Rozmawiaj z użytkownikami, komentuj, szeruj treści, nagrywaj wideo, zaglądaj do innych, lajkuj. Tak o miejscu tworzy się opowieść, która najbardziej pociąga – i przyciąga.

WYKORZYSTAJ REKOMENDACJE I SPOŁECZNOŚĆ

Pracownicy zdalni chętnie dzielą się doświadczeniami. Zadbaj o to, by goście mieli przestrzeń do integracji:

- organizuj spotkania networkingowe,
- stwórz grupę online, gdzie uczestnicy mogą wymieniać się wskazówkami,
- publikuj opinie i historie osób, które korzystały z workation w twoim miejscu,
- wyślij oferty do firm, które mogłyby być zainteresowane twoim obiektem,
- skontaktuj się z lokalnymi biurami podróży – czasem organizują pobyty workation dla firm.

KOMUNIKUJ SIĘ W JĘZYKU CYFROWYCH NOMADÓW

Twoje treści marketingowe powinny być dostosowane do grupy docelowej. Zadbaj o:

- nowoczesną stronę internetową z angielską wersją,
- obecność (i aktywność!) na platformach takich jak LinkedIn,
- storytelling oparty na stylu życia „digital nomads”. Opinie, historie gości, zdjęcia z pracy i odpoczynku – dziel się nimi i dopasuj je do wizji idealnego workation, jakie mają osoby, które chcesz przyjmować.

I pamiętaj, że workation to produktywność i relaks. Niech to będzie widoczne.



Komunikaty i hasła: bierz, kopiuj, wklej!

Na wypadek gdyby komunikacja naprawdę nie była twoją bajką – mamy kilka przykładów, śmiało, częstuj się.

Możesz napisać na przykład tak:

Przyjedź do nas na workation! Mamy światłowod, a szybki Internet dostępny jest wszędzie – od piwnicy po strych. Prędkość? Pobieranie: *[tu wpisz swoją wartość]* Mbps, wysyłanie: *[wartość]* Mbps – swobodnie poprowadzisz u nas wideospotkanie online i szybko wyślesz duże załączniki.

W pokojach czekają na Ciebie zakątki do pracy, a w nich regulowane biurka i profesjonalne fotele biurowe. W domu mamy też dwa obszerne salony, idealne do spotkań z zespołem. Jeden z nich, wyposażony w ogromny stół i rzutnik, można zamknąć.

Polecamy też pracę w altanie na tarasie lub przy kilku stolikach w ogrodzie – chyba że wolisz leżak. Możesz też zaszyć się na swoim balkonie – u nas ma go każdy pokój.

W jadalni przez cały dzień czekają ekspres do kawy, herbata, domowe lemoniada i ciasto, a na parterze jest sala zabaw dla dzieci – na wypadek, gdybyście jednak zatęsknili za przedszkolem.

Albo tak:

Zapraszamy na workation! Mamy szybki Internet (pobieranie: *[wartość]* Mbps, wysyłanie: *[wartość]* Mbps), więc spokojnie poprowadzisz calla i wyślesz najcięższe pliki. Przyjedź solo, z rodziną lub całym zespołem – w pokojach 1- i 2-osobowych oraz trzech dwupokojowych apartamentach pomieścimy 30 osób.

W każdym pokoju jest biurko, a w razie potrzeby zorganizowania burzy mózgów mamy też cowork z kilkunastoma stanowiskami pracy.

Poza tym czekają sala konferencyjna z widokiem na jezioro (świetnie sprawdzi się też jako przestrzeń do jogi!), plac zabaw dla dzieci, a po godzinach – sauna, niewielka siłownia i pyszne obiadowe kolacje dla chętnych. Wierz nam – pani Irenka gotuje tak, że chętni... będą!

I na koniec – nie zapomnij o najważniejszych hasłach Ełku:

**Praca. Jezioro. Życie.
Work. Lake. Life.**

**Pracujesz jak w dużym mieście.
Odpoczywasz jak na wakacjach.**

Warto o nich pamiętać. Silna marka Ełku jako stolicy workation to silna marka twojego miejsca. Widzimy się na workation!

Ostatnia checklista kontrolna: jeśli to masz, jesteś workation ready!

Na koniec przedstawiamy ci listę do samodzielnej oceny, czy twój obiekt jest gotowy na przyjęcie gości workation. To lista minimum – jeśli twój obiekt spełnia te warunki, goście mogą u ciebie pracować, a my możemy polecać go jako miejsce Workation friendly. Sprawdź się!

1. INTERNET

Czy masz szybkie i stabilne Wi-Fi (minimum 15 Mbps do wysyłania i minimum 50 Mbps do pobierania danych)?

- Tak, w całym obiekcie
- Tak, w pokojach lub/i przestrzeniach do pracy
- Nie

2. MIEJSCE DO PRACY

Czy w twoim obiekcie są wygodne stanowiska do pracy (biurka i krzesła)?

- Tak, w pokojach
- Tak, w częściach wspólnych
- Tak, w pokojach i częściach wspólnych
- Nie



3. PRZESTRZEŃ DO PRACY WSPÓLNEJ

Czy w twoim obiekcie jest przestrzeń, która w razie potrzeby może spełniać funkcję coworku lub sali konferencyjnej?

- Tak, mamy takie przestrzenie
- Tak, możemy zaaranżować taką przestrzeń na życzenie
- Nie

4. ZASILANIE

Czy w przestrzeniach do pracy i strefach wspólnych jest duża liczba gniazdek elektrycznych, zlokalizowanych blisko biurek, lub czy dysponujesz wieloma przedłużaczami?

- Tak, mamy dużo gniazdek lub/i przedłużaczy
- Nie

5. CICHE OTOCZENIE

Czy twój obiekt zapewnia warunki do spokojnej pracy, takie jak dobrze wyciszone pokoje lub strefa ciszy?

- Tak, pokoje są dobrze wyciszone
- Tak, mamy strefę cichej pracy
- Tak, mamy dobrze wyciszone pokoje i strefę ciszy
- Nie

6. STREFY RELAKSU

Czy w twoim obiekcie są odpowiednio wyposażone miejsca do odpoczynku?

- Tak, w częściach wspólnych: salon, bawialnia, ogród, taras itp.
- Tak, w pokojach
- Tak, w pokojach i w częściach wspólnych
- Nie

7. DOSTĘP DO KUCHNI LUB POSIŁKÓW

Czy obiekt zapewnia możliwość przygotowania posiłków lub oferuje pełne wyżywienie?

- Tak, jest opcja cateringu lub wyżywienia
- Tak, jest kuchnia do samodzielnego przygotowywania posiłków
- Nie

8. LOKALIZACJA

Gdzie położony jest twój obiekt? Czy jest dogodnie skomunikowany, znajduje się blisko centrum miasta, atrakcji, środków komunikacji publicznej?

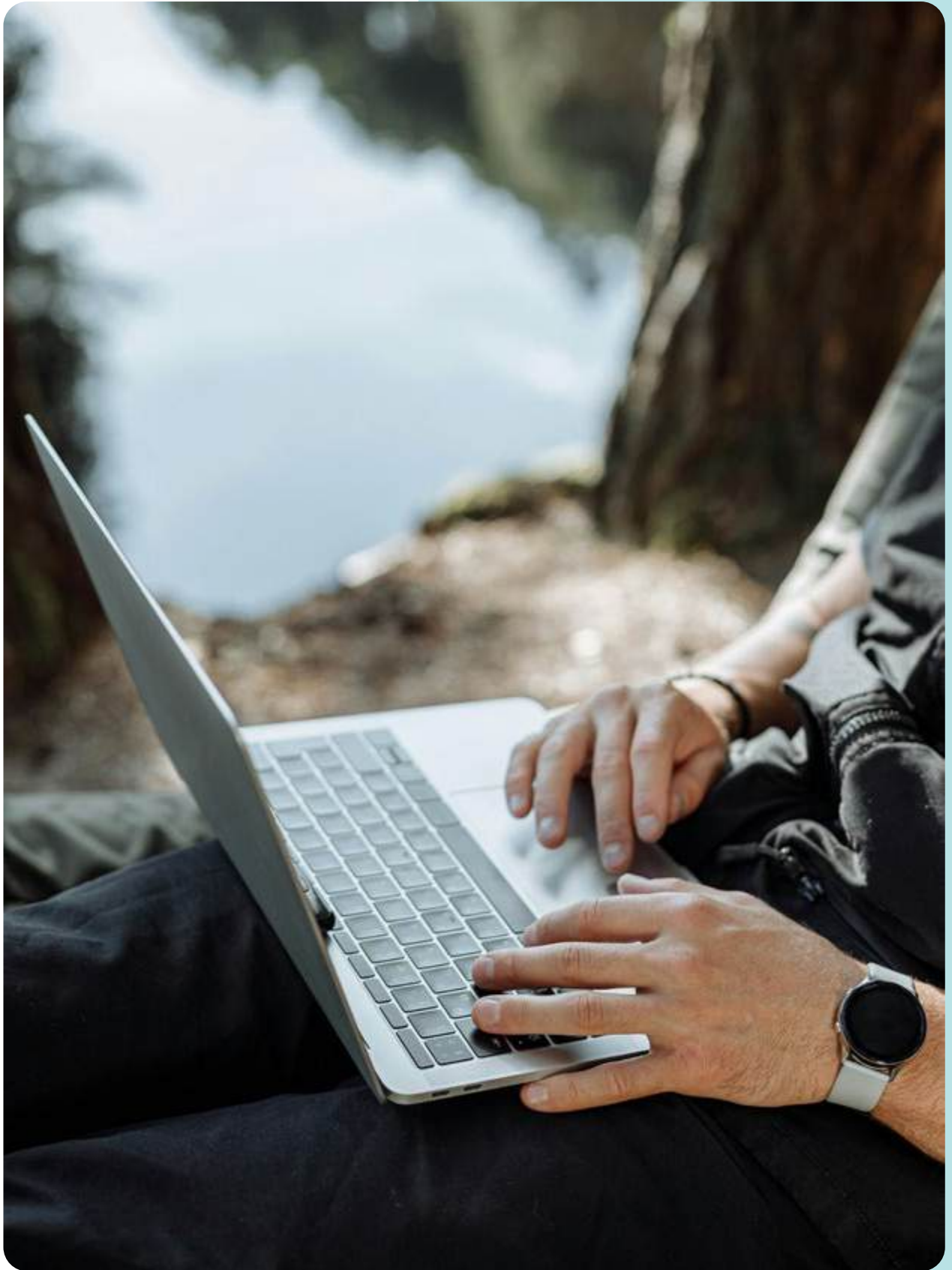
- Jesteśmy blisko centrum miasta
- Jesteśmy bliżej przyrody, ale mamy dostęp do komunikacji publicznej
- Jesteśmy daleko od środków komunikacji publicznej

9. DODATKOWE UDOGODNIENIA

- Dostęp do drukarki / skanera / dodatkowego monitora
- Sale do wideokonferencji / ciche pokoje do calli
- Dodatkowy router na wypadek awarii
- Atrakcje sportowe i wellness – rowery, siłownia, basen, sauna
- Sejf
- Ogród, taras
- Usługi dodatkowe – pranie, sprząatanie
- Parking
- Transport / transfer – np. do centrum miasta, na dworzec
- Sala lub plac zabaw dla dzieci
- Oferta lokalnych doświadczeń – warsztaty, wycieczki, degustacje
- Pakiety długoterminowe – zniżki przy dłuższych pobytach
- Zwierzęta mile widziane

10. TWOJA OCENA OGÓLNA: JAK W SKALI 1–5 OCENIASZ OGÓLNA PRZYJAZNOŚĆ TWOJEGO OBIEKTU DLA WOKATION?

- 1 2 3 4 5



Interreg



Współfinansowany przez
UNIE EUROPEJSKA

Litwa – Polska

Przewodnik powstał w ramach projektu „WORKATION jako cel turystyki transgranicznej” realizowanego przez Gminę Miasto Ełk (lidera) oraz Centrum Informacji Turystycznej w Birštonas (partnera), którego celem jest rozwój zrównoważonej turystyki w regionie przygranicznym Polski i Litwy poprzez promocję koncepcji łączenia pracy i wypoczynku. Projekt ma na celu zwiększenie atrakcyjności regionu przygranicznego jako miejsca do pracy zdalnej i jednoczesnego wypoczynku, co ma przyczynić się do wydłużenia sezonu turystycznego i zrównoważonego rozwoju lokalnej gospodarki.

Projekt jest współfinansowany ze środków Europejskiego Funduszu Rozwoju Regionalnego w ramach celu „Europejska współpraca terytorialna na lata 2021-2027” Programu Współpracy Transgranicznej INTERREGVI-A Litwa – Polska 2021–2027.

Całkowita wartość projektu: 159 592,50 EUR

Dofinansowanie z UE: 127 674 EUR

Wartość działań Miasta Ełku: 89 175 EUR

Dofinansowanie działań Miasta Ełku z UE: 71 340 EUR

www.lietuva-polska.eu



BIRŠTONO
TURIZMO INFORMACIJOS
CENTRAS



Workation

CO TO JEST, DLA KOGO I DLACZEGO?



Interreg



Współfinansowany przez
UNIE EUROPEJSKA

Litwa - Polska

**PRZEWODNIK PO PRACY ZDALNEJ W BIRSZTANACH
(WORKATION) DLA OBIEKTÓW NOCLEGOWYCH**

ZAWARTOŚĆ



4	WORKATION – CO TO JEST?
5	DLACZEGO WARTO WŁĄCZYĆ USŁUGI WORKATION DO SWOJEJ OFERTY?
7	ŚWIATOWE TRENDY W WORKATION
9	ZALETY BIRSZTAN DLA WORKATION
13	DOCELOWY RYNEK DLA WORKATIONÓW
16	DLACZEGO TE GRUPY LUB RYNKI SĄ UZNAWANE ZA RYNKI DOCELOWE?
17	INFRASTRUKTURA I STANDARDY USŁUG WORKATION
19	OPRACOWANIE PAKIETU USŁUG
21	PRZYCIĄGANIE GOŚCI I SPRZEDAŻ
24	PRAKTYCZNE ZALECENIA DOTYCZĄCE POPRAWY DOŚWIADCZEŃ KLIENTA
25	KWESTIONARIUSZ SAMOOCENY DOSTAWCY USŁUG NOCLEGOWYCH
29	PRZYKŁADY KOMUNIKACJI Z GOŚCMI



Workation – to połączenie pracy i wypoczynku, kiedy ludzie podróżują do miejscowości uzdrowskich i pracują zdalnie, jednocześnie korzystając z form rekreacji i aktywności prozdrowotnych. Włączenie tej usługi do oferty Państwa obiektu zwiększa obłożenie, poszerza grono klientów i zapewnia dodatkowe przychody, szczególnie poza sezonem.



Dlaczego warto włączyć usługi workation do swojej oferty?



DODATKOWE PRZYCHODY I
WIĘKSZE OBŁOŻENIE POZA
SEZONEM

PRZYCIĄGNIĘCIE
NOWYCH GRUP
KLIENTÓW

DŁUŻSZY CZAS
POBYTU

PRZEWAGA KONKURENCYJNA
NA RYNKU



Globalne trendy workation



DŁUGOTERMINOWE WORKATIONY

Coraz więcej osób wybiera dłuższe workationy (od kilku tygodni do kilku miesięcy), aby głębiej poznać lokalną kulturę i cieszyć się życiem w nowym miejscu.



WORKATIONY RODZINNE

Rosnące zapotrzebowanie na oferty dostosowane do rodzin, gdzie rodzice mogą pracować, a dzieci uczestniczyć w zorganizowanych zajęciach.



HYBRYDOWE WORKATIONY

Niektórzy łączą pracę zdalną z krótkimi powrotami do swojego głównego miejsca zamieszkania lub biura.



ZDROWIE I WELLNESS

Rosnące zainteresowanie miejscami, które łączą pracę z zabiegami wellness i SPA, jogą, medytacją oraz innymi praktykami dla dobrego samopoczucia.



TURYSTYKA ZRÓWNOWAŻONA

Podróżujący w ramach workation coraz częściej interesują się ekologicznymi, zrównoważonymi miejscami i opcjami zakwaterowania.



SPOŁECZNOŚĆ I SIECIOWANIE

Podróżnicy korzystający z workation szukają możliwości nawiązania kontaktu z innymi pracownikami zdalnymi i lokalnymi mieszkańcami, co zwiększa popularność przestrzeni coworkingowych i wydarzeń społecznościowych.



SPERSONALIZOWANE DOŚWIADCZENIA

Rosnące zapotrzebowanie na indywidualnie dopasowane programy workation oraz usługi dostosowane do konkretnych potrzeb i zainteresowań.



NIETYPOWE MIEJSCA PRACY

Rośnie zainteresowanie unikalnymi miejscami do pracy, takimi jak przestrzenie w naturze, zabytkowe budynki czy domy mobilne.



INTEGRACJA TECHNOLOGII

Smart apps and platforms help workationers find accommodation, workplaces, local services, and communities

Zalety Birsztan dla Workation

Birštonas ma wiele cech atrakcyjnych dla turystów korzystających z workation:

TRADYCJE
WELLNESS

SPOKOJNE I RELAKSUJĄCE
OTOCZENIE

WSPIERAJĄCA
SPOŁECZNOŚĆ

PIĘKNO NATURY I
ŚWIEŻE POWIETRZE

BEZPIECZEŃSTWO

STRATEGICZNE
POŁOŻENIE

DOBRE POŁĄCZENIE
INTERNETOWE

WYPOCZYNEK I
ROZRYWKA

POTENCJAŁ DLA PRZESTRZENI
COWORKINGOWYCH

KOMPAKTOWE I
WYGODNE MIASTO





Spokojne i relaksujące otoczenie. Birsztany słynie ze swojej ciszy i czystości. Tworzy to idealną atmosferę do koncentracji i produktywności, z dala od zgiełku dużych miast.



Naturalne piękno i świeże powietrze. Miasto otoczone jest lasami sosnowymi, zakolami rzeki Niemen oraz parkami. Spacer w świeżym powietrzu, podziwianie przyrody i ciszy pomaga zrelaksować się po pracy i inspirować do nowych pomysłów.



Tradycje wellness. Birsztany słynie ze swoich wód mineralnych i leczniczego błota. Odwiedzający w ramach wrokation mogą korzystać z centrów SPA i usług sanatoryjnych, dbając o swoje zdrowie fizyczne i psychiczne. To doskonała okazja, aby połączyć pracę z poprawą zdrowia.



Kompaktowe i wygodne miasto. Główne usługi, zakwaterowanie, kawiarnie i atrakcje są łatwo dostępne pieszo lub rowerem. Wygodne dla osób korzystających z wrokation, które chcą efektywnie planować swój czas.



Bezpieczeństwo. Birsztany jest spokojny i bezpieczny, co sprawia, że jest komfortowy zarówno do pracy, jak i do wypoczynku.



Wspierająca społeczność. Choć miasto nie jest duże, ma lokalne firmy i mieszkańców, którzy mogą być gościnni wobec gości przyjeżdżających na wrokation. Można nawiązać kontakty z lokalną społecznością.



Dobre połączenie internetowe. Choć jakość może się różnić w zależności od miejsca zakwaterowania, stabilny i szybki internet jest niezbędny do pracy zdalnej i musi być zapewniony.



Wypoczynek i rozrywka. Poza usługami wellness, Birsztany oferuje aktywny wypoczynek (ścieżki rowerowe i spacerowe), atrakcje kulturalne (np. Muzeum w Birsztanach) oraz doświadczenia związane z lokalną gastronomią (np. trasy degustacji wód mineralnych).



Strategiczne położenie. Birsztany jest łatwo dostępny z głównych miast Litwy, takich jak Wilno i Kowno, co ułatwia przyjazdy i wyjazdy.



Potencjał dla przestrzeni coworkingowych. Spokojne otoczenie i bliskość natury stanowią doskonałą bazę do stworzenia przytulnych i inspirujących przestrzeni coworkingowych.

Docelowy rynek dla workationów



PRACOWNICY
ZDALNI

FREELANCERZY

CYFROWI
NOMADZI

PRACOWNICY Z
MOŻLIWOŚCIĄ WORKATION

LUDZIE SZUKAJĄCY
KRÓTKIEJ UCIECZKI OD
RUTYNY

Pracownicy zdalni: Osoby, które mogą pracować z dowolnego miejsca z dostępem do internetu. Obejmuje to pracowników mających możliwość pracy zdalnej oraz freelancerów. Mają największą potrzebę i elastyczność w podróżowaniu podczas pracy. Dla nich workation to nie tylko wypoczynek, ale również okazja do zmiany otoczenia, ucieczki od rutyny i potencjalnego zwiększenia produktywności.

Freelancerzy: Niezależni profesjonalści mający klientów w różnych miejscach. Ich harmonogramy są często bardziej elastyczne niż tradycyjnych pracowników. Workation może łączyć zarabianie z podróżowaniem i zdobywaniem nowych doświadczeń.

Cyfrowi nomadzi: Osoby, których źródłem utrzymania jest praca online i które świadomie wybierają podróżowanie oraz życie w różnych miejscach przez dłuższy czas. Workation jest częścią ich stylu życia. Stale poszukują wygodnych i inspirujących miejsc do życia i pracy.

Pracownicy z możliwością Workation: Osoby, których firmy oferują tymczasową pracę z innej lokalizacji jako benefit. Ten segment rośnie, ponieważ firmy dostrzegają elastyczność jako sposób na zwiększenie satysfakcji i produktywności pracowników. Birsztonas może być atrakcyjny dla takich pracowników.

Osoby szukające krótkiej ucieczki od rutyny: Osoby zatrudnione w tradycyjnych zawodach, które chcą tymczasowo zmienić otoczenie, uciec od miejskiego zgiełku i pracować produktywnie w spokojnym miejscu podczas wakacji lub długich weekendów. Birsztany, ze swoją ciszą i bliskością natury, jest idealny na takie krótkie „resetowanie”.



Dlaczego te grupy są rynkiem docelowym?

Potrzeba elastycznego miejsca pracy. Wszystkie te grupy mają potrzebę pracy poza tradycyjnym biurem. Cenią wygodę i infrastrukturę. Stabilne połączenie internetowe, komfortowe miejsce do pracy oraz odpowiednie zakwaterowanie są dla nich istotne.

Poszukiwanie doświadczeń i dbanie o dobre samopoczucie. Workation to nie tylko praca w innym miejscu, ale także możliwość poznania nowej kultury, obcowania z naturą i dbania o zdrowie.

Skłonność do planowania i poszukiwania informacji online. Te grupy aktywnie korzystają z internetu przy wyborze miejsc do pracy i podróży, co sprawia, że skuteczny marketing cyfrowy jest szczególnie ważny.



POTRZEBY I OCZEKIWANIA KLIENTA

- Stabilny, szybki internet (przynajmniej 100 Mbps).
- Wygodne, ergonomiczne warunki pracy.
- Prywatność i spokój.
- Możliwość łączenia pracy z wypoczynkiem.
- Możliwość zwiedzania lokalnych atrakcji i korzystania z lokalnych restauracji.

Infrastruktura i standardy workation

OBIEKTY NOCLEGOWE

- Biurko do pracy i ergonomiczne krzesło. Wysokiej jakości, szybki internet.
- Wystarczająca liczba gniazdek elektrycznych w pobliżu miejsca pracy.
- Odpowiednie oświetlenie do pracy.
- Możliwość przygotowania kawy/herbaty.



WYMAGANIA TECHNOLOGICZNE

- Szybkie Wi-Fi we wszystkich strefach pracy (zalecane minimum 100 Mbps).
- Możliwość udostępnienia dodatkowych narzędzi na życzenie (przedłużacze, lepsze oświetlenie itp.).
- Zmiana hasła do Wi-Fi przynajmniej raz na 2 miesiące.



STREFY WSPÓLNE

- Przestrzeń coworkingowa (ciche miejsca do pracy).
- Sale spotkań.
- Wygodne strefy wypoczynku.

Jeżeli takie udogodnienia nie są dostępne, można korzystać z istniejących przestrzeni w Birsztanach, np. Hotel Lajos, Biblioteka Publiczna w Birsztanach.

REKOMENDACJE DOTYCZĄCE DODATKOWYCH USŁUG W OŚRODKU

- Wysokiej jakości, różnorodne jedzenie (opcje dietetyczne i wegetariańskie).
- Usługi wellness (specjaliści od rehabilitacji, programy wellness, zabiegi z wodą mineralną i błotem, masaże, zabiegi SPA, baseny i sauny).
- Aktywny wypoczynek (wypożyczalnia rowerów, rejsy łodzią, wycieczki samochodami elektrycznymi, szlaki piesze).



Tworzenie pakietów usług

JAK PROJEKTOWAĆ ATRAKCYJNE PAKIETY WORKATION?

1. Pakiety krótkoterminowe (od kilku dni do tygodnia) i długoterminowe (od kilku tygodni do miesiąca)

2. Specjalne pakiety dla zespołów korporacyjnych oraz indywidualnych gości workation

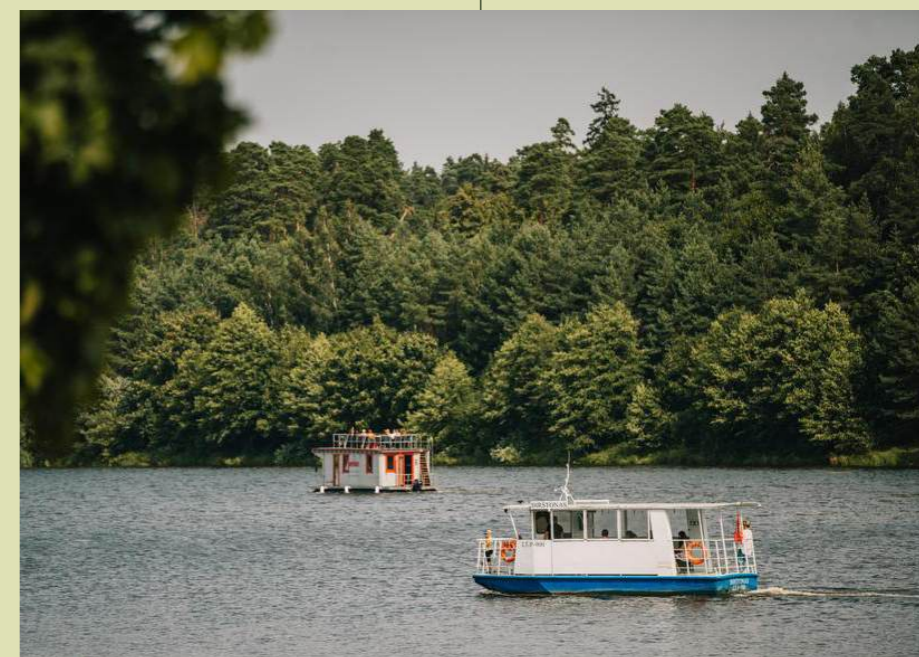


PRZYKŁADY PAKIETÓW:

„Workation Week” (7 noce, miejsce do pracy, śniadanie, SPA, aktywny wypoczynek).

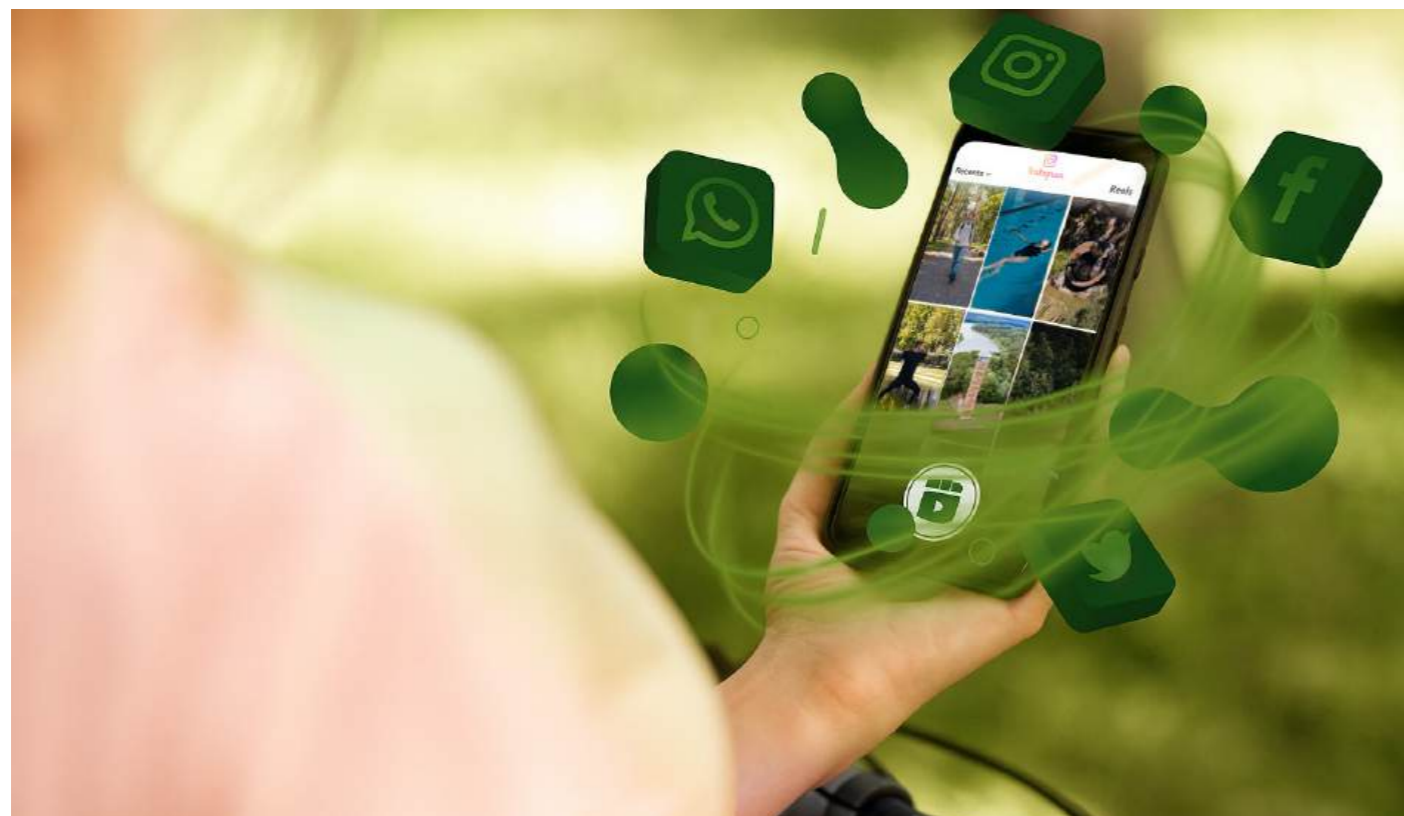
„Team Meeting in Nature” (3–5 dni, miejsce do pracy/sala spotkań, zajęcia integracyjne dla zespołu).

Pakiety z rozrywką (np. wycieczki samochodami elektrycznymi, usługi parku rekreacyjnego, rejsy łodzią).



Przyciąganie gości i sprzedaż

KANAŁY SPRZEDAŻY:



Google,
Booking,
Airbnb,
TripAdvisor
i inne



Specjalistyczne strony
workation, takie jak
darbostogobirstone.lt;
lithuania.travel



REKOMENDACJE DOTYCZĄCE KOMUNIKACJI:

Aktywna komunikacja w mediach społecznościowych
(Instagram, Facebook, LinkedIn itp.)

Atrakcyjna, informacyjna strona internetowa lub obecność
na stronie Workation Centrum Informacji Turystycznej w
Birsztonasie oraz na stronie Lithuania Travel Workation:

<https://lithuania.travel/en/c/remote-working-in-lithuania-from-a-birdhouse-to-a-monastery>

Bezpośrednie prezentacje dla organizacji i stowarzyszeń
biznesowych

Newslettery z ofertami dla workationerów, w tym specjalne
oferty poza sezonem



Partnerstwa z lokalną społecznością
turystyczną i biznesową. Wykorzystuj
usługi oferowane przez obiekty w
ośrodku Birsztonas i współpracujcie ze
sobą!

Zawieraj umowy o współpracy z
kawiarniami i restauracjami,
instytucjami oferującymi usługi
wellness, takimi jak sanatoria i centra
SPA, a także z obiektami
zapewniającymi aktywny wypoczynek i
zajęcia edukacyjne.

Dzięki współpracy zaoferujecie gościom
wygodniejszy dostęp do usług, a sami
zyskacie dodatkową przewagę nad
innymi usługodawcami.



Praktyczne rekomendacje dotyczące poprawy doświadczenia gości

Jasny i szybki proces zameldowania/przyjazdu

Proaktywna komunikacja i elastyczne rozwiązywanie problemów

Przed przyjazdem gość otrzymuje elektronicznie wszystkie niezbędne informacje dotyczące zakwaterowania, w tym procedury zameldowania i wymeldowania, instrukcje dotyczące korzystania z obiektu oraz dane kontaktowe w razie pytań

Regularne zbieranie opinii i reagowanie na komentarze gości

Lista kontrolna dla dostawcy zakwaterowania

Sprawdź, czy jesteś gotowy i co można poprawić, zanim zaprosisz gości na workation!

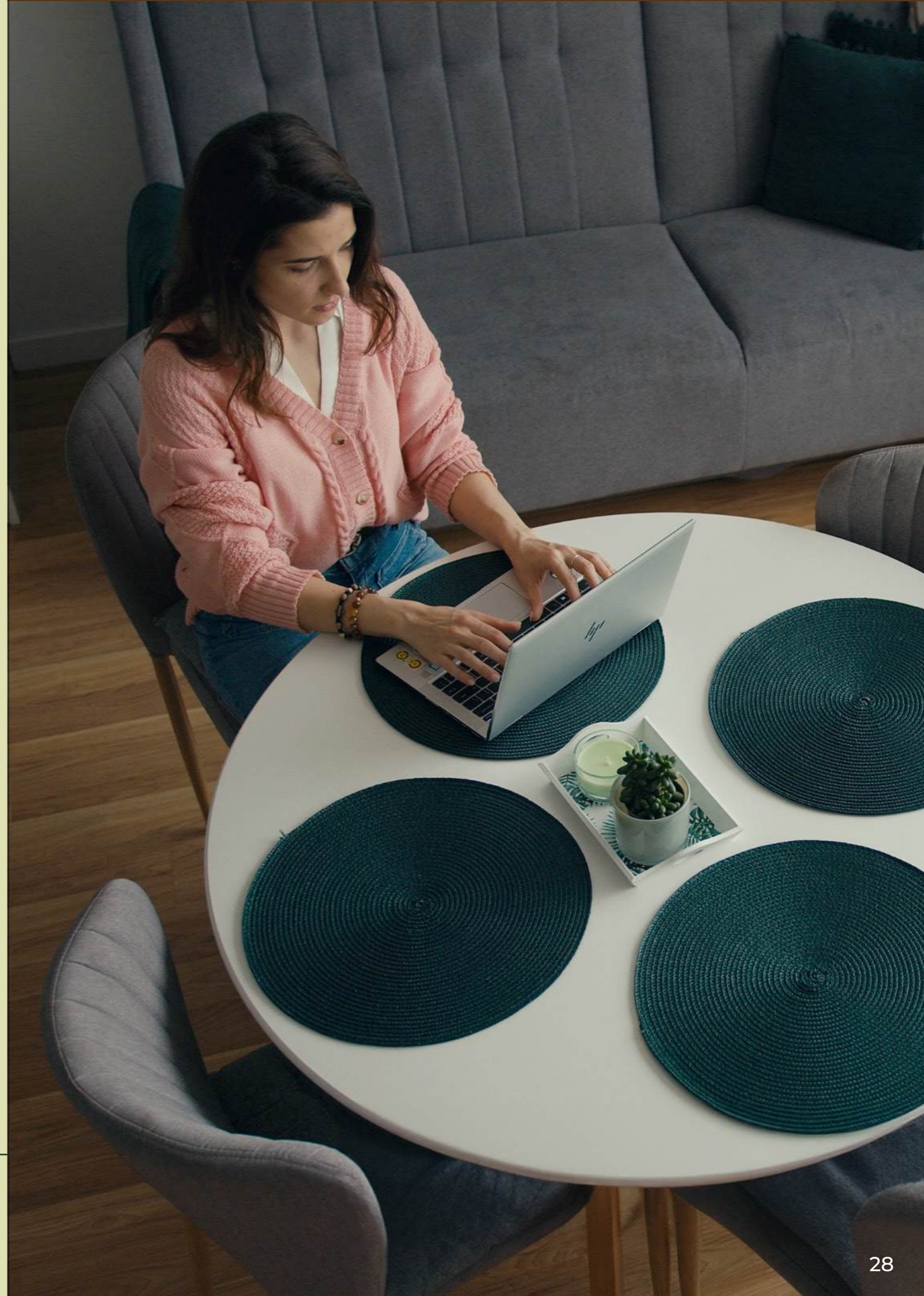
- Biurko do pracy z wystarczającą przestrzenią na laptopa oraz dodatkowe materiały robocze (notatki, dokumenty itp.).
- Ergonomiczne, regulowane krzesło z funkcją regulacji wysokości i oparcia.
- Szybkie i stabilne połączenie Wi-Fi (prędkość co najmniej 100 Mbps w każdym pomieszczeniu).
- Gniazdka elektryczne i porty USB w łatwo dostępnych miejscach (obok miejsca do pracy i łóżka).
- Odpowiednie, niewywołujące zmęczenia oświetlenie (regulowane lampki biurkowe, wystarczająca ilość światła naturalnego).
- Zapewniona prywatność (odpowiednie zasłony lub rolety, izolacja akustyczna).
- Dodatkowe przybory do pracy (papier, długopisy, karteczki samoprzylepne).
- Dostępność wody i/lub kawy i herbaty w pokoju.

- Regularne sprawdzanie prędkości i stabilności internetu przy użyciu wiarygodnych narzędzi testowych, przynajmniej raz w tygodniu.
- Testowanie połączenia Wi-Fi w każdym pokoju oraz w przestrzeniach wspólnych raz w miesiącu.
- Wzmacnianie sygnału Wi-Fi w razie potrzeby, przy użyciu dodatkowych urządzeń (wzmacniaczy Wi-Fi).
- Jasne instrukcje dla klientów dotyczące dostępu do internetu i procedur logowania.
- Zapewnienie awaryjnego połączenia internetowego (internet mobilny) oraz klarowny plan działania w przypadku problemów technicznych.
- Regularna zmiana hasła do Wi-Fi.

Standardy obsługi klienta:

- Jasny, szybki i prosty proces rezerwacji oraz zameldowania (elektroniczny system rezerwacji, dane kontaktowe).
- Osobiste powitanie gości oraz przedstawienie w przejrzysty sposób informacji o infrastrukturze workation, dodatkowych usługach i lokalnych rekomendacjach.
- Identyfikacja i dokumentacja indywidualnych potrzeb każdego klienta.
- Regularne zbieranie opinii gości podczas pobytu (krótkie rozmowy, ankiety, formularze opinii).
- Szybka reakcja na zapytania i uwagi klientów (czas odpowiedzi nie dłuższy niż 30 minut w godzinach pracy).
- Stała komunikacja i wsparcie gości przez cały pobyt, z regularnym sprawdzaniem ich komfortu i potrzeb.
- Udostępnienie gościom jasnych danych kontaktowych i możliwości kontaktu w każdej chwili (np. WhatsApp, czat na żywo itp.).

JESTEŚ GOTOWY!



Przykłady komunikacji z gośćmi

SZABLONY E-MAILI:

Temat: Odkryj Workation w Birsztanach – produktywna praca i relaks

Drogi/a [Imię],

Zapraszamy do doświadczenia wyjątkowego workation w Birsztanach – kurorcie, który doskonale łączy produktywność pracy z możliwością odpoczynku i dbania o dobre samopoczucie. Zadaliśmy sobie trud, aby wszystko było dopięte na ostatni guzik – komfortowe pokoje, szybki internet oraz dodatkowe usługi – tak, aby mogli Państwo pracować efektywnie i jednocześnie cieszyć się pełnym relaksem. Więcej informacji znajdą Państwo na stronie: [www.....](#)

Czekamy z niecierpliwością na Państwa wizytę w Birsztanach!

Z poważaniem,
[Nazwa instytucji]

TEKSTY POSTÓW W MEDIACH SPOŁECZNOŚCIOWYCH:

Facebook i LinkedIn post:

Szukasz miejsca, w którym możesz połączyć pracę z wartościowym wypoczynkiem? Wybierz workation w Birsztanach – tutaj znajdziesz spokój, szybki internet i komfortowe warunki do pracy. Zarezerwuj już teraz i ciesz się efektywną pracą w otoczeniu pięknej przyrody!
#WorkationBirštonas #Workation #DarbostogosBirštone #Workation

Instagram post:

Pracuj, odpoczywaj, inspiruj się – wszystko jest możliwe w Birsztanach! Stwórz idealną harmonię pracy i wypoczynku w naszych przestrzeniach stworzonych specjalnie na workation.
#Workation #Birsztonas #RemoteWork

SZABLON PREZENTACJI:

[Slajd wstępny]

Birsztany – Twoje miejsce na workation

[Następny slajd]

Dlaczego warto wybrać Birsztany?

- Piękne otoczenie przyrody
- Komfortowe warunki do pracy i wypoczynku
- Usługi wellness najwyższej jakości

[Następny slajd]

Nasze oferty Workation

- Ergonomiczne miejsca pracy
- Szybkie Wi-Fi w całym obiekcie
- Szeroka gama usług rekreacyjnych i wellness

[Slajd końcowy]

Zarezerwuj swój workation już dziś! Skontaktuj się z nami:
[kontakty]

Opinie gości:

Zachęcamy gości do zostawiania opinii na Google, TripAdvisor i innych platformach.

GDZIE UZYSKAĆ WIĘCEJ INFORMACJI I WSPARCIA?

Birštonas Tourism Information Centre

B. Sruogos g. 4,
LT-59209 Birštonas

www.visitbirstonas.lt

+370 620 42514

info@visitbirstonas.lt

I-V 09:00-18:00 VI 10:00-18:00 VII 10:00-17:00



O NAS
darbostogobirstone.lt

O NASZYCH PRZYJACIOŁACH
www.workation.elk.pl

Interreg



Współfinansowany przez
UNIĘ EUROPEJSKĄ

Litwa – Polska

Centrum Informacji Turystycznej w Birsztanach, wraz ze swoim polskim partnerem – Gminą Ełk – realizuje projekt nr **LTPL00290** „**Workation jako transgraniczna destynacja turystyczna**”.

Partner wiodący - Gmina Ełk, Polska

Cel projektu - Wzmocnienie roli kultury i turystyki zrównoważonej w rozwoju gospodarczym, włączeniu społecznym oraz innowacjach społecznych.

Zadania projektu:

- Zwiększenie widoczności regionu transgranicznego jako destynacji turystycznej.
- Ograniczenie sezonowości w przemyśle turystycznym.
- Promowanie efektywniejszego wykorzystania zasobów naturalnych w usługach turystycznych.
- Integracja potrzeb turystycznych z aspektami społecznymi i edukacyjnymi.
- Promowanie wspólnych produktów turystycznych – stworzenie marki „Workation”, która zwiększy rozpoznawalność regionu, zmniejszy sezonowość turystyki i wspomogę innowacje społeczne.

Oczekiwane rezultaty po realizacji projektu:

- Zapewnienie upowszechnienia zasobów turystycznych.
- Ukształtowanie pozytywnego wizerunku kurortu w Litwie i za granicą.
- Wzmocnienie współpracy transgranicznej.
- Marka „Workation” przyczyni się do przyciągania turystów i ograniczenia sezonowości.
- Zwiększenie liczby turystów litewskich i zagranicznych poprzez działania marketingowe.
- Poszerzenie zakresu i różnorodności usług turystycznych – większe możliwości rozwoju dla małych i średnich przedsiębiorstw.

Całkowita wartość projektu: 159 592,50 €, w tym **127 674,00 €** finansowane przez **Program Interreg VI-A Litwa-Polska**.

Udział Centrum Informacji Turystycznej w Birštonas w finansowaniu projektu: **70 417,50 €**, w tym **56 334,00 €** finansowane przez Unię Europejską.

Więcej informacji o programie: www.lietuva-polska.eu

**PARTNERZY
PROJEKTU:**





 | Workation
Birštonas

WORKATION friendly



**JEDEN
REGION
DWIE
DESTYNACJE**

**WSPÓLNE
REKOMENDACJE
DLA OBIEKTÓW
TURYSTYCZNYCH**

Interreg



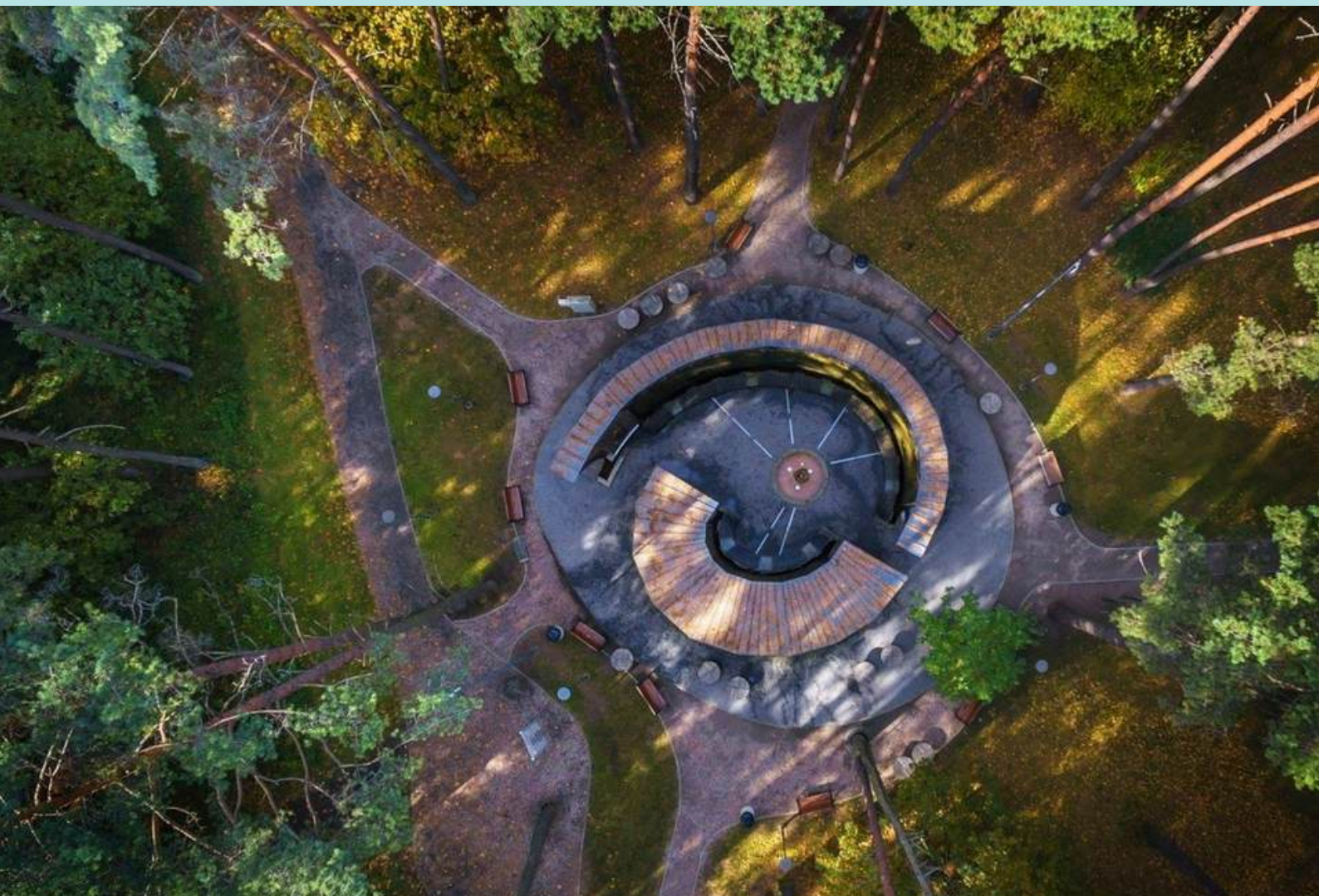
Co-funded by
the European Union

Lithuania – Poland

Ełk i Birsztany to dwa miasta leżące po dwóch stronach granicy polsko-litewskiej, połączone wspólną wizją: stworzenia transgranicznego regionu workation, w którym praca zdalna łączy się z wypoczynkiem w naturalnym otoczeniu Mazur i Niemenu.

Niniejszy rozdział stanowi pomost między przewodnikami obu miast dla obiektów WORKATION FRIENDLY.

Zawiera ujednolicone rekomendacje, wspólną checklistę dla obiektów przyjmujących gości workation oraz praktyczne rekomendacje dla właścicieli, którzy chcą czerpać korzyści z ruchu transgranicznego skierowanego na workation.





**~20 KM LINII BRZEGOWEJ JEZIORA W GRANICACH MIASTA
PARK NAUKOWO-TECHNOLOGICZNY Z COWORKIEM
BEZPOŚREDNIE POŁĄCZENIA KOLEJOWE Z WARSZAWĄ
TRASA S61 VIA BALTICA – DO WARSZAWY 2H
BOGATA INFRASTRUKTURA MIEJSKA CAŁY ROK
SPORTY WODNE, KAJAKI, SUP, ROWERY**



**TRADYCJE WELLNESS – WODY MINERALNE I BŁOTO LECZNICZE
OŚRODKI SPA I SANATORIA NAJWYŻSZEJ KLASY
LASY SOSNOWE I ZAKOŁA RZEKI NIEMEN
BLISKOŚĆ WILNA I KOWNA – DOBRE POŁĄCZENIA KRAJOWE
KOMPAKTOWE MIASTO – WSZYSTKO W ZASIĘGU PIESZYM
ŚCIEŻKI ROWEROWE, REJSY ŁODZIĄ, WYCIECZKI ELEKTRYCZNE**

PROPOZYCJA WSPÓLNEJ OFERTY WORKATION EŁK + BIRSZTANY

ZAPROONUJ SWOIM GOŚCIOM

POBYTY ŁĄCZONE:

1 TYDZIEŃ W EŁKU

- PRACA + WYPOCZYNEK + SPORT

2 TYDZIEŃ W BIRSZTANACH

- PRACA + WYPOCZYNEK + WELLNESS

= IDEALNE WORKATION










NAWIĄZUJ KONTAKTY Z OBIEKTAMI PO DRUGIEJ
STRONIE GRANICY I TWÓRZCIE WSPÓLNE PAKIETY
- TO PRZEWAGA, KTÓREJ NIE MAJĄ KONKURENCI.



WORKATION

UJEDNOLICONE STANDARDY JAKOŚCI

PONIŻSZE STANDARDY ZOSTAŁY OPRACOWANE PRZEZ PARTNERÓW PROJEKTU JAKO SUMA REKOMENDACJI INDYWIDUALNYCH EŁKU I BIRSZTAN

Kategoria	Standard minimalny	Standard premium
 Internet	Min. 100 Mbps pobieranie, 50 Mbps wysyłanie; stabilne Wi-Fi w całym obiekcie	200+ Mbps, mesh Wi-Fi, backup LTE na awarie
 Miejsce do pracy	Biurko i ergonomiczne krzesło w każdym pokoju; min. 2 gniazdka przy biurku	Regulowane biurko, monitor zewnętrzny, dobra lampa biurkowa
 Wyciszenie	Pokoje zapewniające spokojną pracę bez zakłóceń	Dedykowana strefa ciszy lub pokój do calli
 Przestrzeń wspólna	Min. 1 przestrzeń coworkingowa lub sala konferencyjna	Sala konferencyjna + osobne stanowiska cowork
 Zasilanie	Min. 4 gniazdka przy stanowisku pracy; przedłużacze na żądanie	Gniazdka USB-C, listwa przy każdym biurku
 Wyżywienie	Dostęp do kawy/herbaty 24/7; opcja dowozu posiłków	Catering w obiekcie, domowe jedzenie, opcje diety
 Informacja lokalna	Przewodnik po atrakcjach miasta i okolicy (PL/EN)	Aplikacja lub QR kod z aktualnym informatorem
 Relaks	Przestrzeń wypoczynkowa w obiekcie lub ogrodzie	Sauna, SPA lub basen; strefa wellness
 Obsługa	Czas odpowiedzi na zapytania gości max. 30 min w godzinach pracy	Całodobowy kontakt przez WhatsApp lub czat

WSPÓLNE REKOMENDACJE DLA OBIEKTÓW

WORKATION FRIENDLY

WSPÓLNA CHECKLISTA -
INFRASTRUKTURA TECHNICZNA
IPRZESTRZEŃ DO PRACY
PRZESTRZEŃ RELAKSU
OBSŁUGA IKOMUNIKACJA

PONIŻSZA CHECKLISTA ŁĄCZY I UJEDNOLICA
REKOMENDACJE ZAWARTE W PRZEWODNIKACH
OBU PARTNERÓW. ZAZNACZ, CO MASZ
JUŻ PRZYGOTOWANE I CO MOŻESZ JESZCZE POPRAWIĆ
ABY ZAPROSIĆ GOŚCI NA WORKATION.



Workation
Birštonas



A. Infrastruktura techniczna

- Szybkie i stabilne Wi-Fi min. 100 Mbps (pobieranie) i 50 Mbps (wysyłanie) dostępne w całym obiekcie
- Sieć Wi-Fi testowana regularnie – co najmniej raz w tygodniu (speedtest w każdym pokoju i przestrzeni wspólnej)
- Zapasowe połączenie internetowe (modem LTE/5G) na wypadek awarii łącza głównego
- Hasło do Wi-Fi zmieniane co najmniej raz na 2 miesiące i łatwo dostępne dla gości
- Minimum 4 gniazdka elektryczne przy stanowisku pracy; przedłużacze do dyspozycji gości
- Możliwość podłączenia monitora zewnętrznego lub dostępność monitora na żądanie
- Dostęp do drukarki i skanera (własny lub w pobliskim coworku – wskazać adres)

B. Przestrzeń do pracy

- Biurko (lub stół roboczy) o powierzchni min. 80x60 cm w każdym pokoju przeznaczonym do workation
- Ergonomiczne krzesło z regulacją wysokości przy każdym biurku
- Odpowiednie oświetlenie robocze (lampa biurkowa) – nie tylko oświetlenie górne
- Wydzielona strefa do pracy oddzielona od strefy snu/relaksu (np. ustawieniem mebli)
- Przynajmniej jedna przestrzeń wspólna nadająca się do pracy (cowork, jadalnia, salon)
- Sala lub przestrzeń możliwa do zamknięcia – do calli i wideokonferencji bez zakłóceń
- Wyciszone pokoje lub dostępna strefa ciszy dla wymagających koncentracji
- Dostęp do kawy i herbaty przez całą dobę (w pokoju lub w przestrzeni wspólnej)

C. Przestrzeń do relaksu

- Wyraźny podział pokoju na strefę pracy i strefę odpoczynku
- Wygodna kanapa, fotel lub leżanka do relaksu po pracy
- Lampki do czytania przy łóżku i przy miejscu wypoczynku
- Dostęp do ogrodu, tarasu lub balkonu (lub informacja o pobliskich parkach i terenach zielonych)
- Dostęp do aktywności rekreacyjnych: rowery, sporty wodne, szlaki (własne lub polecane w okolicy)
- Opcja wellness: sauna, SPA, joga, masaż (własna lub polecana w pobliżu z preferowaną ceną dla gości)

D. Obsługa i komunikacja

- Strona internetowa obiektu zawiera sekcję workation z konkretnymi danymi technicznymi (prędkość internetu, opis biurek itp.)
- Oferta dostępna w języku angielskim (min. strona www lub broszura)
- Gość otrzymuje przed przyjazdem e-mail z pełną informacją: instrukcja zameldowania, Wi-Fi, parking, kontakt awaryjny
- Dostępny przewodnik lub informator o atrakcjach okolicy (papierowy lub QR kod do strony)
- Elastyczne zasady rezerwacji: możliwość pobytów tygodniowych i miesięcznych ze zniżką
- Aktywna obecność w mediach społecznościowych z treściami workation (min. Instagram lub Facebook)
- Obiekt zgłoszony do bazy Workation Friendly (workation.elk.pl lub workationbirstonas.lt)

Rekomendacje transgraniczne



Pakiety łączone

EŁK + BIRSZTANY

Nawiąż bezpośredni kontakt z obiektami partnerskimi po drugiej stronie granicy.

Zaoferuj zniżkę lub wartość dodaną gościom, którzy korzystają z obu destynacji.

Udostępnij w obiekcie materiały informacyjne o destynacji partnerskiej (foldery, QR kody).



Sieciowanie i współpraca lokalna

Dołącz do społeczności właścicieli obiektów workation w swoim mieście –

Elk: workation.elk.pl

Birsztany: visitbirstonas.lt

Nawiąż partnerstwa z kawiarniami, restauracjami i ośrodkami wellness – oferuj gościom preferowane ceny.

Współpracuj z lokalną biblioteką, coworkiem lub centrum kultury jako alternatywnymi miejscami pracy dla gości. Organizuj lub polecaj lokalne wydarzenia networkingowe dla pracowników zdalnych.



Marketing transgraniczny

Używaj wspólnych hashtagów obu destynacji:

#WorkationElk #WorkationBirstonas
#WorkLakeBorder.

Publikuj w mediach społecznościowych treści pokazujące obydwie miasta jako jedną trasę workation.

Rejestruj się na polskojęzycznych i litewskojęzycznych platformach workation oraz rezerwacyjnych z wyraźnym opisem workation.

Kieruj ofertę nie tylko do rodaków – goście zza granicy cenią autentyczność i bliskość natury, którą oferują oba miasta.

Wspólne hashtagi:





#WorkationElk

#WorkationBirstonas

#WorkLakeBorder

WORKATION PRZEZ CAŁY ROK

ZARÓWNO EŁK, JAK I BIRSZTANY
MAJĄ POTENCJAŁ CAŁOROCZNY.
CO PROMOWAĆ
W POSZCZEGÓLNYCH SEZONACH.

Sezon	PL Ełk – co promować	LT Birsztany – co promować
 Wiosna marzec – maj	Przebudzenie Mazur, biegi przełajowe, rajdy rowerowe, niższe ceny poza szczytem	Rozkwit lasu, programy detoks po zimie, zabiegi wiosenne w sanatoriach
 Lato czerwiec – sierpień	Sporty wodne, kąpiele, coolcation (22°C), jezioro tuż przy obiekcie, rodziny z dziećmi	Rejsy po Niemenie, festiwale lokalne, spacery leśne, najdłuższe pobyty wellness
 Jesień wrzesień – listopad	Grzybobranie, morsowanie, spokój po sezonie, warsztaty artystyczne, niższe ceny	Zabiegi regeneracyjne, joga w lesie, warsztaty ceramiczne i zielarskie, kuchnia regionalna
 Zima grudzień – luty	Biegówki, lodowisko, sauna, ognisko, gorąca czekolada – i cisza, która sprzyja pracy	Intensywne kuratele wellness, detoks cyfrowy, basen, sauna – zima w kurorcie to luksus

14

Nocy w pakiecie

i długość pobytu łączonego Ełk + Birsztany

4

Sezony pracy

Każdy sezon oferuje unikalne atrakcje dla remote workerów

2

Destynacje

Jeden region, komplementarna oferta, wspólny standard

WORKATION READY

PO WYPEŁNIENIU CHECKLISTY

SPRAWDŹ CZY I NA ILE JESTEŚ WORKATION FRIENDLY.

MOŻESZ OCENIĆ SWÓJ OBIEKT I OKREŚLIĆ JEGO STATUS WORKATION FRIENDLY, A TAKŻE DODAĆ DO BAZY WORKATION FRIENDLY ELKU I BIRSZTAN.

1

☆☆☆ Workation Basic

Spełniasz standardy minimalne – Internet, biurko, miejsce do pracy. Możesz przyjmować gości workation i definiować się / oznaczać się jako:

#workationfriendly #workationbasic

2

☆☆☆☆ Workation Plus

Masz strefę relaksu, ofertę poza sezonem, aktywność w mediach społecznościowych. Polecaj Cię jako wyróżnione miejsce:

#workationfriendly #workationplus

3

☆☆☆☆☆ Workation Premium

Obsługujesz klientów transgranicznych, masz pakiety łączone lub partnerstwa z obiektami z drugiej strony granicy, sala konferencyjna, wellness, catering.

Jesteś ambasadorem regionu workation ELK + BIRSZTANY.

#workationfriendly #workatonpremiumLTPL

KAŻDY OBIEKT MOŻE ROZWIJAĆ SIĘ W KIERUNKU WORKATION.

TRAKTUJ CHECKLISTY JAKO DROGOWSKAZ, NIE JAKO BARIERĘ !

KONTAKTY I ZASOBY

Ełk

www.workation.elk.pl

Birsztany

workationbirstonas.lt

darbostogosbirstone.lt

KORZYSTAJ Z ZASOBÓW PROJEKTU
ABY DOŁĄCZYĆ DO OBIEKTÓW
WORKATION FRIENDLY,
NAWIĄZAĆ PARTNERSTWA
I CZERPAĆ KORZYŚCI
Z TRANSGRANICZNEGO
RUCHU WORKATION.





BIRŠTONO
TURIZMO INFORMACIJOS
CENTRAS



Interreg



Co-funded by
the European Union

Lithuania – Poland

Projekt współfinansowany ze środków
Europejskiego Funduszu Rozwoju Regionalnego
Programu Współpracy Transgranicznej
Interreg VI-A Litwa–Polska 2021–2027